

Réductions à profusion pour les jeunes Franchs-Comtois !

La carte Avantages jeunes et le chéquier Avantages culturels offrent tarifs préférentiels et gratuits dans tous les domaines. Valable jusqu'au 31 août 2005, la version 2004-2005 est d'ores et déjà en vente 6 euros.



Photo Yves Petit/collectif DcB



Festival de musique

Le festival international bat son plein depuis le 14 septembre.

La carte Avantages jeunes donne droit à des entrées à tarif spécial, tandis que le chéquier Avantages culturels permet d'assister gratuitement à 4 concerts.

p. 3

L'INFORMATION JEUNESSE
en Franche-Comté

- Centre régional information jeunesse
27, rue de la République
25000 Besançon
- Centre information jeunesse
2, place de la Liberté
39000 Lons-le-Saunier
Tél. : 03.84.87.02.55
- Centre information jeunesse
38, rue Paul-Morel
70000 Vesoul
Tél. : 03.84.97.00.90
- Centre information jeunesse
3, rue Jules-Vallés
90000 Belfort
Tél. : 03.84.90.11.11
- Bureau information jeunesse
2, avenue des Alliés
BP 95287
25025 Montbéliard cedex
Tél. : 03.81.99.24.15

Pour obtenir les coordonnées des Bureaux et Points Information Jeunesse, contacter les Centres ci-dessus.

Les offres de stages
Les offres de logement
Les offres de jobs sur
www.crijfc.com

INFORMATION JEUNESSE

1.800 avantages pour les jeunes



La nouvelle carte Avantages jeunes est en vente depuis le 1^{er} septembre.

PRÉSENTÉE le 31 août dernier par Raymond Forni, président de la Région Franche-Comté, la nouvelle édition de la carte Avantages jeunes est disponible depuis le début du mois. Accompagné du chéquier Avantages culturels offert par la Région, elle propose encore une fois de multiples réductions et gratuités dans tous les domaines d'intérêt pour les jeunes et dans toute la région.

Des nouveautés viennent renforcer les traditionnels points forts de cette carte : entrée à la foire comtoise dans le chéquier Avantages culturels, journée ciné 3 pour voir 3 films à 3 euros organisée à Besançon, Montbéliard et Belfort, entrées à l'aquaparc Isis à Dole... Elles s'ajoutent aux toujours très appréciés réductions permanentes dans les cinémas, abonnements gratuits en bibliothèque, voyages avantages culturels (Paris et Lausanne cette année) pourcentages accordés dans de multiples commerces. Intangibles également le prix (6 euros) et le fonctionnement :

une carte, un guide de réductions pour chaque zone de diffusion (Besançon - haut Doubs, Montbéliard, Jura, Haute-Saône et Territoire de Belfort), un chéquier sports loisirs également spécifique et un chéquier Avantages culturels commun. Le tout s'adresse à tous les jeunes de 0 à 26 ans ainsi qu'aux étudiants de moins de 30 ans. « La carte fait partie des efforts déployés par la Région pour répondre aux préoccupations des jeunes » dit Raymond Forni qui annonce l'ajout d'un bon d'achat en librairie l'an prochain. Et rappelle la mise en place dès cette rentrée de la politique de gratuité des manuels scolaires pour les lycéens ainsi que plusieurs réflexions entamées par la région, notamment en direction des étudiants. Entre le chéquier Avantages culturels que la Région finance intégralement et l'appui à la carte dans son ensemble, l'institution apporte un appui de 246.000 euros au dispositif, cette année. Preuve d'une attention effective aux jeunes.



Pour le président Forni, «une carte qui doit donner envie de faire des découvertes». Photo Yves Petit/collectif DcB.

VALENTINE ET SES POTES



ENTRÉE LIBRE

EVENEMENT

Festival international de musique : tarifs très préférentiels pour les jeunes

Une occasion inestimable de découvrir le classique... Le chéquier avantages culturels permet d'avoir accès à un concert gratuit à choisir parmi quatre propositions.

Il reste 12 jours de festival pour profiter du tarif spécial proposé aux porteurs d'une carte Avantages jeunes. Et cette année, le chéquier de la Région Franche-Comté donne droit à une entrée gratuite pour un concert à choisir entre quatre. Ceux de l'Orchestre des Champs-Elysées et du quatuor Ysaye sont passés, mais il est encore possible d'écouter la prestation associant le chœur de chambre Accentus et Laurence Equilbey,

Avantage culturel : une entrée gratuite pour un des 4 spectacles sélectionnés et mentionnés sur le chéquier.

le 22 septembre dans la cour du palais Granvelle de Besançon, ou celle des Madeines, groupe de chanson française présent le 25 au Magic mirror de Besançon. Outre ce chèque de la Région, le festival propose toujours un tarif Avantages jeunes perma-

nent qu'il reste largement le temps d'utiliser pour découvrir des concerts dans le cadre d'un des plus prestigieux festivals français. Avec un choix de prestations classiques de qualité, de l'Orchestre symphonique de Berne aux sœurs Labèque mais aussi une large palette de sons qui dépasse le cadre du classique. Par exemple ceux du guitariste brésilien Sambossa, le 21 septembre au Magic Mirror (Besançon). Ou le même jour ceux de l'oratorio de Scarlatti « la Giuditta » transmis par le Parlement de musique de Martin Gester (au Kursaal de Besançon). Sans fastidieusement tout citer,

Avantages jeunes : tarif préférentiel sur présentation de la carte (sauf concerts à tarif unique)

on pioche dans ce programme « la Véritable histoire de la guerre



des boutons », théâtre musical mis en scène par Gilles Ramade, le tango de Las Malenas, l'Orchestre national de Lyon, les Jeunes voix du Rhin à la villa

Palladienne de Syam (Jura), une carte blanche aux étudiants de l'Université de Franche-Comté, les rythmes marocains de Rais Mohand.

Festival international de musique de Besançon Franche-Comté du 14 septembre au 2 octobre. Renseignements, réservations : 03.81.82.08.72 (et www.festival-besancon.com).

Le pack Avantages Jeunes 2004-2005

6€



plus de **1800**

réductions et gratuités
en Franche-Comté

- cinémas
- bibliothèques
- ski
- loisirs
- parc d'attractions
- restos
- voyages
- bowling/karting
- sports
- commerces
- discothèques

NOUVEAUTÉS

Voyages culturels
Musée de Louvre (Paris)
Musée de l'Art Brut (Lausanne)

Pour découvrir une culture venue d'ailleurs

"La Mongolie et les pays de l'Himalaya"
Une entrée gratuite à la Foire Comtoise, le samedi 30 avril 2005

Plus de 200 nouveaux partenaires...



POUR VOS TRAJETS DOMICILE-ÉTUDES ET LOISIRS

À MOITIÉ PRIX, UTILISEZ LA CARTE universi' TER

Renseignez-vous dans les gares et les boutiques SNCF de Franche-Comté.

-50%

Vous êtes étudiant ou apprenti de -28 ans résidant en Franche-Comté. Vous voyagez sur le réseau TER Franche-Comté. La carte universi' TER vous offre :

- vos trajets domicile-études à -50%
- vos trajets loisirs à -25% du lundi au vendredi et -50% le week-end.

universi' TER est une tarification mise en place par la Région Franche-Comté



CINÉMA

Des réductions valables toute l'année

Les 24 salles de cinéma partenaires de la carte Avantages jeunes dans la région représentent l'un de ses traditionnels points forts. Revue des tarifs 2004-2005.



Tom Cruise et Jamie Foxx : «Collateral» de Michael Mann, sortie le 29 septembre.

Cinéma le Lumina
21 bis, rue de
Seloncourt à Audincourt
Tarif réduit permanent :
5,70 euros.

Cinéma le Colisée
8, rue Mohot
à Montbéliard
Tarif réduit permanent :
5,70 euros.

Cinéma Kursaal
Place du Théâtre
à Besançon
Tarif réduit : 2,30 euros.

**Cinéma Salle
Saint-Michel**
3, rue Aubert
à Maiche
Tarif réduit permanent :
4,50 euros.

Cinéma Olympia
1, rue Gambetta
à Pontarlier
Entrée à 5 euros tous les jours
(sauf samedi soir et films
majorés : 5,2 euros).

Mégarama
1, rue des Sources
à Valentigney
Tarif réduit permanent :
5,90 euros.

**Cinéma
Marché Beaux-Arts**
3, rue Gustave-Courbet
à Besançon
Tarif réduit permanent :
5,90 euros.

**Cinéma
Plazza Victor-Hugo**
6, rue Gambetta
à Besançon
Tarif réduit permanent :
5,90 euros.

Cinéma l'Atalante
Théâtre de Morteau
3 euros la séance du jeudi
19 h 30.
4,30 euros les autres séances

MJC de Dole
Place Barberousse
Toutes les séances à 4 euros

**Cinéma
les Tanneurs**
12, rue du 21 janvier
à Dole
Tarif permanent à 5,50 euros
(4,50 euros le lundi).

Cinéma le Renoir
7, rue Pasteur
à Lons-le-Saunier
Une entrée gratuite dans
le chèqueier loisirs du Jura.

Espace Molière
16, rue des Thermes
à Luxeuil
4 euros la place
(sauf samedis).

Les Amis du cinéma
Maison des associations,
rue Jean-Jaurès
à Vesoul
Carte d'adhésion à 3 euros
au lieu de 6
+ une invitation
pour un film.

Le Club
15, rue Jules-Ferry
à Vesoul
2 euros de réduction
à toute séance

Le Majestic
4, quai Mavia à Gray
2 euros de réduction
à toute séance

Espace Méliès
2, rue de la Font
à Lure
Tarif réduit.



«Rois et reines» d'Arnaud Desplechin, avec Mathieu Amalric. Sortie en octobre.

Cinévasion
Cinéma itinérant
en Haute-Saône
La place à 3 euros
pour les 16 - 25 ans.

**Centre social
et culturel**
14, bis rue de la Viotte
à St-Loup-sur-Semouse
1 euro de réduction
sur l'entrée.

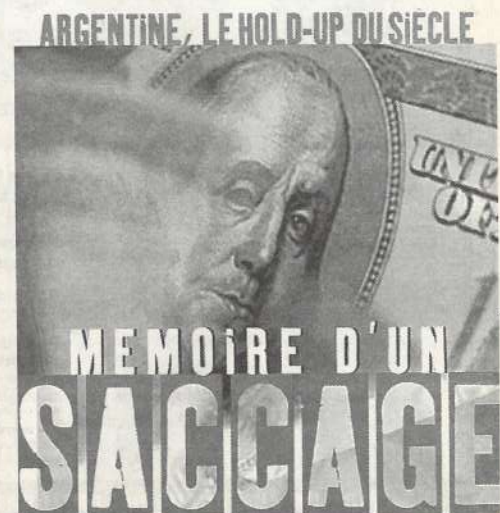


Cinéma Mont d'Or
16, rue du Village
à Métabief
Tarif réduit de 5 euros
en semaine
(sauf films majorés)
et 5,2 euros le samedi.

«The Manchurian candidate»
de Jonathan Demme,
sortie 3 novembre

Cinéma Pax
12, rue de la Gare
à Valdahon
Tarif réduit permanent :
4 euros.

Cinéma le Paris
8 bis, Grande-rue
à Morteau
Tarifs réduits de 5 euros
en semaine
(sauf films majorés)
et 5,2 euros le samedi.



Film de Fernando Solanas, sortie le 29 septembre.

CINÉMA

Journée ciné 3 : 3 films à 3 euros

Le Crédit Agricole Franche-Comté, le CRIJ et 6 cinémas de la région offrent des entrées à tarif très réduit le 3 novembre prochain.



Sandrine Bonnaire, Gregori Derangère et Philippe Torreton : «L'Équipier» de Philippe Lioret, sort le 3 novembre.

CONCEPT simple : grâce au Crédit Agricole de Franche-Comté, cette année, un chèque de la carte Avantages jeunes donne droit à 3 séances de cinéma à 3 euros utilisables le 3 novembre prochain. Cinémas participants : le Mégarama d'Ecole-Valentin, les cinémas Marché Beaux-arts et Piazza Victor Hugo à Besançon, le Lumina d'Audincourt, le Colisée de Montbéliard et le cinéma des Quais à Belfort. Concept simple : muni de sa

carte Avantages jeunes et du chèque correspondant, l'intéressé se présente à la caisse des cinémas précités pour n'importe quelle séance du mercredi 3 novembre (dans la limite des places disponibles).

Ce jour-là sont notamment (et sous réserves) prévues des sorties pour tous les goûts : «de Pont du roi Saint-Louis» dans lequel Mary McGuckian réunit Robert de Niro et Gabriel Byrne, «Alien vs Predator» de Paul Anderson, «L'Équipier» de Philippe Lioret

avec Sandrine Bonnaire et Philippe Torreton, «Shall we dance ?» de Peter Chelsom avec Richard Gere et Jennifer Lopez, «the Corporation» de Jennifer Abbott et Mark Achbar et dans lequel on retrouve Michael Moore ou Noam Chomsky, «Victoire» de Stéphanie Murat avec Pierre Arditi et Sylvie Testud ou encore «the Manchurian candidate» de Jonathan Demme avec Denzel Washington. Sans compter les films encore à l'affiche à ce moment-là.



CINÉMA **Des festivals partenaires du chéquier Avantages culturels**

11^{ème} Festival international du film asiatique de Vesoul

Cinémas d'Asie

du 22 février au 1^{er} mars 2005



Trois festivals s'offrent cette année aux cinéphiles titulaires d'une carte avantages jeunes : à Entrevues et Cinémas d'Asie, partenaires de longue date, s'ajoute en effet le festival du film d'amour de St-Amour. Par ordre chronologique, Entrevues ouvre le bal fin novembre début décembre. Le chéquier Avantages culturels offert par la Région Franche-Comté contient une entrée gratuite pour une séance du festival. Outre la compétition officielle de premiers films, la 19^e édition propose une thématique «miroirs» qui traverse l'histoire du 7^e art, l'intégrale de l'œuvre de Paul Schrader, cinéaste de la rédemption, une sélection de films sur, réalisés ou produits par la cinémathèque française, les cycles «à propos de Jean-Pierre Gorin, cinéaste» et «journées d'Histoires - résistances européennes ou la mémoire en chantier» et enfin un coup de chapeau à l'actrice italienne Ornella Muti, qui, de «la Moglie piu bella» de Damiano Damiani (1970) à «People» de Fabien Onteniente (2004) a été l'égérie de près de cent films.

Le festival du film d'amour de St-Amour se déroule du 11 au 14 février, comme il se doit au moment de la St-Valentin. Une entrée gratuite est également proposée dans le chéquier Avantages culturels de la Région Franche-Comté : elle permet d'assister à l'une des séances d'un festival qui a attiré plus de 2000 personnes en 2004. Fin février, le festival international du film asiatique de Vesoul offrira son désormais traditionnel panorama très complet du cinéma d'orient, avec 70 réalisations. La plupart très difficiles à voir autrement qu'en cette occasion. En compétition, les organisateurs annoncent par exemple 20 films inédits. Outre la sélection officielle, 6 sections thématiques : «naître et être différent», visages des cinémas d'Asie contemporains, hommage au réalisateur coréen Lee Doo-Yong, hommage à l'acteur iranien Ezzatollah Entezami, jeune public et vidéo documentaire. Comme pour les deux autres festivals, le chéquier Avantages culturels de la Région Franche-Comté compte une entrée gratuite à «Cinémas d'Asie».

JURA Réduction spéciale pour « le Terminal » dans le Jura

Avec le guide de réduction du Jura, le Crédit Agricole Franche-Comté offre cette année une entrée ciné à 2 euros pour voir le dernier film de Steven Spielberg avec Tom Hanks, «the Terminal» dans l'une des salles suivantes : les Trois Républiques

à Champagnole, les Tanneurs à Dole, le Palace et le Régent à Lons, le Casino théâtre à Morez et la Maison du Peuple à St-Claude. Pour y avoir droit, il faut se présenter à l'entrée avec sa carte et le coupon inséré au milieu du guide.

En bref

● **PISCINES** - cette année, outre les entrées à l'aquaparc Isis :

Besançon - haut Doubs : 1 entrée gratuite à la piscine Lafayette à Besançon, 1 entrée gratuite à la piscine municipale de Valdahon, 1 entrée gratuite à la piscine municipale de Pontarlier.

Montbéliard : 1 entrée à la piscine de Montbéliard.

Jura : 1 entrée à la piscine communautaire de Lons-le-Saunier, 1 entrée piscine sauna hammam au parc des Bains de Lons, 1 entrée au centre nautique du Martinet à Villars Saint Sauveur, 1 entrée à la piscine municipale de Champagnole, tarif étudiant à la piscine de Morbier, tarif étudiant à la piscine de Poligny, 1 entrée aux lagons de Chalain.

Haute-Saône : 1 entrée à la piscine thermale (Thermes de Luxeuil-les-Bains), 1 entrée au bassin nautique ou à la piscine couverte des Capucins à Gray, 1 entrée à la piscine municipale de Lure, 2 entrées à la piscine municipale de Vesoul, 1 entrée au Ludolac de Vaivre-et-Montoille.

Belfort : 1 entrée gratuite à la piscine du Parc (Bavilliers) ou à la piscine Pannoux (Belfort), tarif étudiant à la piscine municipale de Delle, tarif enfant à la piscine municipale d'Etueffont.

PARC AQUATIQUE

Détente et amusement à l'aquaparc Isis

Les carte Avantages jeunes de Besançon, de Montbéliard et du Jura offrent à leurs détenteurs un moment de distraction aquatique à Dole.



parc Isis rencontre un beau succès avec un record lors de la saison 2003 (152.000 entrées). Ouvert chaque année de fin mai à fin août, il propose des animations sportives et des soirées avec concerts et baignades. Le parc est également à la disposition des clubs, collèges et écoles.

Aquaparc Isis, allée des Prés Buffard, 39100 Dole, 03.84.69.01.69. Infos et tarifs sur www.dole.org en page sports.

— Avantages jeunes —
 Dans les chéquiers Avantages sports loisirs de Besançon - haut Doubs, de Montbéliard et du Jura : une entrée pour l'aquaparc Isis de Dole, remise sur présentation du chèque et de la carte Avantages jeunes.

Le parc aquatique de Dole s'étend sur 3 hectares bassins, toboggan, rivières et baignades bouillonnantes. Des aires de jeux pour les plus petits, des terrains

de beach-volley et beach-soccer, des tables de tennis de table et une zone de pique-nique ainsi qu'un snack viennent compléter cet espace de loisirs.

L'aquaparc, c'est également une piscine couverte de 25 mètres et des équipements sportifs tels que gymnases et stades. Depuis son ouverture en 2000, l'aqua-



AVANT



"J'sais pas quoi faire à la rentrée !"

FORMATION EN ALTERNANCE à Besançon

APRES



"J'ai signé un contrat de qualification : je gagne ma vie et je prépare un diplôme !"

L'entrée en formation se fait après la signature d'un contrat de qualification.

Réunions d'information près de chez vous

Appelez-nous vite au 03 81 40 30 44

4k chemin de Palente - 25000 Besançon



www.franche-comte-formation.fr

HAUT DOUBS

Un univers entre chien et loup

Gilles Malloire et sa femme Claudie font partager leur passion pour les chiens polaires depuis 8 ans au cœur de la forêt du Risoux. Dans un parc ouvert toute l'année.

INSTALLÉS à Chauv-neuve depuis une quinzaine d'années Gilles et Claudie se sont lancés dans l'aventure de l'Odyssée blanche en mettant sur pied une activité hivernale de traîneau avec chiens loups. Sur l'initiative d'un centre de vacances, il y a de cela 8 ans, les organisateurs ont accepté de faire visiter la meute en dehors des périodes d'excursions en traîneau et c'est ainsi que le projet du parc polaire s'est développé. « Au début il n'y avait aucune ambition touristique. Nous faisons du traîneau l'hiver et passions le reste du temps à nous occuper des animaux pour ne pas les épuiser, même si cela n'était pas rentable. Puis petit à petit l'aspect découverte de la meute a pris de l'ampleur et le Parc du chien po-

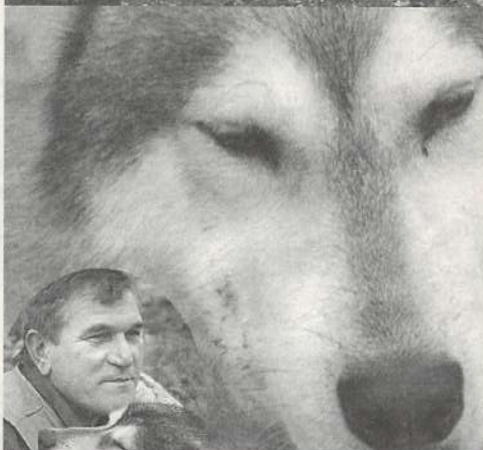
laire a vu le jour » explique Gilles Malloire, créateur du parc, originaire de Besançon et ancien gardien de refuge. Le parc du chien polaire c'est aujourd'hui une meute de 40 chiens esquimaux, indiens, huskies, etc, âgés de 5 mois à 12 ans, qui mangent 16 tonnes de viande par an et attirent chaque année plus de 32.000 visiteurs. Ces chiens présentent bien des similitudes avec les loups et les explications fournies au parc permettent de mieux comprendre comment fonctionne et s'organise une meute. Les 40 chiens qui cohabitent dans le parc s'associent en clans en fonction de leurs affinités. Les différents clans se retrouvent parfois en zones neutres pour jouer. Gilles aime souligner le côté humain et social de ces animaux

: « ils vivent en société comme les hommes, avec des concessions territoriales et une politique entre clans. L'important est de les laisser suivre leur instinct en intervenant un minimum dans les conflits afin de limiter tout stress. Il faut être subtil pour les habituer à la main de l'homme : une fois la complicité installée tout se passe à merveille ».

Magali Urbain

Renseignements et horaires :
L'Odyssée blanche, parc du chien polaire, 25240 Chauv-Neuve, 03 81 69 20 20.

Avantages jeunes : une entrée gratuite dans les châteaux de Besançon et Montbéliard.



CF08198N M101

moins de 25 ans

une mutuelle
pour une
protection maximale !



Vous changez de situation dans l'année 2004-2005,
quelle va être votre protection sociale ?

Pour vous simplifier la vie...



Mutuelle Bisontine

Siège social
67 rue des Cras
25041 Besançon Cedex
mutuelle.bisontine@mutualite-doubs.com

Mutuelle de Montbéliard
et du Haut-Doubs

Siège social
3 rue de l'École Française
25200 Montbéliard
mutuelle.mhd@mutualite-doubs.com

☎ N°Azur 0 810 81 25 25

MUTUELLES SOUMISES
AUX DISPOSITIONS DU LIVRE II
DU CODE DE LA MUTUALITÉ
FRN 1 778 287 390 - 442 967 723



RENTRÉE

Une carte utilisable pour les fournitures scolaires

Les dépenses pour un élève peuvent atteindre 700 euros. Penser à la carte Avantages jeunes permet quelques économies.

L'ÉCOLE coûte, dès la maternelle. Notamment lors du temps fort de la rentrée, moment où les fournitures demandées pour l'année allègent le budget des familles. Selon une enquête de la confédération syndicale des familles, la rentrée 2004 est 1,78 % plus chère que celle de l'an dernier. Avec des coûts moyens s'échelonnant de 47,50 euros pour un enfant en maternelle à 743 euros pour une entrée en seconde techno industrielle.

Entre ces deux extrêmes, une entrée en 6^e revient à un peu plus de 300 euros. Dans cette somme, environ 185 euros sont dus aux fournitures scolaires proprement dites (le reste est consacré aux frais annexes, assurances, vêtements, inscriptions diverses...), mais cette moyenne varie de 165 à 250 euros selon que l'on achète en hypermarché discount, en supermarché ou en magasin spécialisé. 26 % de ce total sont consacrés à la papeterie, 48 % aux autres fournitures (trousse, cartable...) et 26 % aux vêtements de sport.

A partir de cette base moyenne, l'élève de 6^e titulaire d'une carte Avantages jeunes peut réaliser des économies conséquentes pour



cette rentrée. A Besançon, les réductions papeterie sont en moyenne de 10 %. Réduction immédiate en caisse : entre 5 et 7 euros. Pour les vêtements de sport, on peut trouver des réductions à 5 %, soit une économie de 2 à 4 euros. Pour les chaussures de sport, certains magasins vont jusqu'à 10 %. Sur

un poste de dépense moyen cela donne une remise de 4 à 8 euros. La carte peut donc permettre une économie de 11 à 19 euros soit près de 3 fois sa valeur d'achat. Et ce sans compter l'achat de livres au début ou en cours d'année pour lequel la carte permet des réductions de 5 %.

CLERVAL « Un Musée pour ne pas oublier »

POURQUOI ON DIT : "PLUS JAMAIS LA GUERRE" AU LIEU DE : "ENCORE ET TOUJOURS LA PAIX" ?



Nouveauté de la carte Avantages jeunes cette année, une entrée gratuite au musée de la mémoire et de la paix à Clerval. « un musée pour ne pas oublier ». Ce musée permet de découvrir les grands conflits du XX^e siècle dans un but pédagogique et dans le cadre du devoir de mémoire. La guerre de 14-18 et les conflits de la décolonisation (Indochine, Algérie) sont présentés dans le vieux château, la guerre de 1939-45 dans un bâtiment rénové. Les expositions sont présentées dans un ordre chronologique qui illustre les faits les plus marquants. A travers scènes re-

constituées, costumes, témoignages, le musée illustre l'ambiance d'une époque, les souffrances des victimes des conflits, les sacrifices des soldats, sans jamais mépriser les adversaires, acteurs comme eux de la tragédie de la guerre.

Musée de la mémoire et de la paix, place de l'Hôtel-de-Ville, 25430 Clerval, 03.81.93.84.29.

Dans les chèquiers avantages sports loisirs de Besançon - haut Doubs et Montbéliard, une entrée gratuite pour 2 personnes, valable les mercredis et dimanches.

VÊTEMENTS S'habiller avec la carte Avantages jeunes

L'habillement, poste privilégié de dépenses des jeunes, est un domaine de réduction important de la carte Avantages jeunes : 33 partenaires à Besançon et dans le haut Doubs, en comptant les magasins de sport ; 22 à Montbéliard, une cinquantaine dans le Jura ; 25 en Haute-Saône et 21 dans le Territoire de

Belfort. Comme les réductions permanentes sont accessibles à tout titulaire d'une carte, ce dernier a accès à environ 150 réductions dans la région. Lesquelles s'échelonnent entre 5 et 10 %. Sauf chez Pulsion (dépositaire Lulu Castagnette) à Vesoul qui accorde 15 % de réduction sur tout achat ! Un peu moins d'adresses

pour les chaussures, mais le choix demeure : 14 enseignes à Besançon, une dizaine dans le haut Doubs, 3 à Montbéliard, 27 dans le Jura, 6 en Haute-Saône et 6 dans le Territoire de Belfort. Réductions de 5 à 10 % en notant les 15 % accordés par Arbelle et Quick Shoes à Besançon, Arbelle à Morteau et Star Décor à Audincourt.

En bref

● **NET** - cette année, le Conseil général du Jura, France Télécom et Info Jeunesse Jura offrent, par l'intermédiaire de deux chèques, l'ouverture d'une boîte aux lettres électronique sur voila.fr et une aide individuelle à la création d'une page web perso sur Wanadoo. Renseignements dans le réseau IJ du Jura.

● **LANGUES** - la Maison des langues, à Besançon, propose des cours d'allemand, anglais,

arabe, chinois, espagnol, français, italien, japonais, portugais et russe. Tous niveaux : activités pour les petits, révision et soutien pour les scolaires, préparation aux concours et aux examens pour les étudiants, invitations aux voyages, séjours linguistiques, perfectionnement pour adultes. Avec la carte Avantages jeunes : 10 % de remise sur les cours de langues. Renseignements, la Maison des langues, 29, rue de Vesoul, 25000 Besançon (03.81.53.44.51).



MAGESTIC

VOTRE PASSEPORT ENTREPRISE

TECHNIQUES COMMERCIALES
cycle supérieur en 1 an après un bac + 2
Titre homologué niveau III

VENTE ET NEGOCIATION
cycle en 1 an après un bac

MANAGEMENT et GESTION
Cycle MAG en 2 ans après 1 bac + 2
Titre homologué niveau II

BTS MANAGEMENT DES UNITES COMMERCIALES
EN CONTRAT DE QUALIFICATION*

Chambre de commerce et d'industrie du Jura
03.84.24.15.76 ou par e.mail cci@jura.cci.fr

NOM :
Prénom :
Adresse :
Code postal :
Ville :
Téléphone :

souhaite recevoir sans engagement une documentation sur la formation :

- VENTE ET NEGOCIATION**
en 1 an après un bac
- TECHNIQUES COMMERCIALES**
en 1 an après un bac + 2
- GESTION ET MANAGEMENT**
en 2 ans après un bac + 2
- BTS MANAGEMENT DES UNITES COMMERCIALES**
Coupon information à retourner à
Chambre de commerce et d'industrie du Jura
BP 377, 39016 LONS-LE-SAUNIER cedex
Tél. 03.84.24.15.76 www.jura.cci.fr

* L'entrée en formation se fera effective au moment de la signature d'un contrat de qualification

Création 1974/1975

SPORT

Journée de la glisse : ski gratuit à Métabief

La station, le Conseil général du Doubs et le CRIJ renouvellent une opération à succès.



Point d'orgue des avantages hivernaux de la carte Avantages jeunes, une journée de la glisse est à nouveau organisée cette année. En 2004, près d'un millier de jeunes ont profité de cette opération, aussi la station Métabief, le Conseil général du Doubs et le CRIJ la renouvellent-ils. Elle est prévue le mardi 8 février prochain, à moins d'une annulation pour manque de neige. Dans le cas contraire, chaque détenteur d'une carte avantages jeunes bénéficiera à la station d'un forfait ski alpin gratuit pour la journée. A cette occasion, la station organisera de nombreuses animations comme des

démonstrations, des jeux ou encore la sonorisation des pistes. Pour les jeunes, la seule somme à déboursier correspond à l'assurance neige obligatoire de 1,90 euros.

D'autres Avantages jeunes à Métabief

Cette proposition ponctuelle n'est pas le seul avantages octroyé par la station de ski aux titulaires d'une carte Avantages jeunes. Durant toute la saison, ils ont droit à 50 % de réduction sur le forfait adulte journée alpin, excepté les week-ends et du 5 février au 7 mars, périodes pour lesquelles la réduction est de 20 %.

A cet effort s'ajoutent d'autres tarifs Avantages jeunes dans la station : réductions conséquentes sur la location de matériel à Adrénalin Point, à Alti 1000 - Intersport, au Chalet, à Métaski, à Proshop Surf, à Roger Maire Sports et à Sports Neige, toutes enseignes de la place de Métabief. Ajouter à cela les 10 % de réduction sur l'ensemble des prestations de l'Ecole de ski français et les 10 % de réduction sur le plateau repas le midi au Baccara et vous avez possibilité d'organiser des sorties ski en économisant sur tous les postes de dépense.

Renseignements, Orex, 8 place Xavier Authier, 25370 Métabief (03.81.49.20.00 et www.haut-doubs.com).

HIVER Toutes les réductions « Avantages jeunes » en ski

Pour 2004-2005 :
A Grand-Combe-Château (25) : 2 euros de réduction sur la carte club du Ski club val de Morteau.
A Jougue (25) : 20 % de réduction sur la location journée et 10 % de réduction pendant les vacances scolaires au Gai Chalet Sports et à la Pique Sports.
A Morteau (25) : tarif spécial pour les forfaits journée ski alpin et ski de fond dans la communauté de communes du Val de Morteau (renseignements, mairie

de Morteau, 03.81.68.56.56).
A Piquemiette (25) : 20 % de réduction sur toute location journée et semaine à Sandona - Sport 2000.
A Lamoura (39) : 20 % sur les locations de matériel de ski à Serra Sports.
A Prémaman (39) et aux Rousses (39) : réductions à Intersport : 10 % en vacances scolaires, 20 % en week-end et 30 % du lundi au vendredi à Intersport ; respectivement 20, 30 et 40 % pour le pack surf.

A Plancher-les-Mines (70) : 1/2 forfait scolaire au lieu de 1/2 forfait journée adulte au syndicat mixte de la Planche-des-Belles-Filles.
Au Ballon d'Alsace (68) : 50 % sur le forfait du domaine du Laugen le lundi, mardi, jeudi et vendredi, hors jours fériés et vacances scolaires ; tarif juniors les autres jours. Tarif étudiant aux remontées mécaniques du Langenberg.

BOUGER Sports et détente de plein air avec la carte

Profitez des nombreuses offres des différents chéquiers sports loisirs de la carte Avantages jeunes pour découvrir les possibilités d'activités de plein air dans la région. Canoë-Kayak, acrobbranche, randonnées, VTT et bien d'autres sports d'aventure sont accessibles gratuitement ou à prix très réduits.

Besançon-Doubs

Sports Nature, l'école de sports du Mont-d'Or et des 2 lacs offre une journée « Découverte sportive », à utiliser en choisissant l'une des activités suivantes : tir à l'arc, escalade, spéléologie, le VTT, équitation, canoë-kayak, canyoning, acrobbranche, ski de fond, randonnée pédestre, raquette à neige et course d'orientation. Renseignements : 2, rue de Poudrière 25370 Les Longevilles Mont-d'Or, 03 81 49 90 95. Réservation obligatoire à l'office de tourisme au 03 81 49 13 81.

Roger Maire Sports offre une initiation Dirtsurfer (surf sur herbe) gratuite. Infos : 9, place Xavier Authier, 25370 Métabief, 03 81 49 13 48.

L'Ecole de ski français offre une initiation gratuite de ski ou de snowboard, valable à partir de 8 ans, uniquement les samedis 8 et 15 janvier et le mardi 8 février. Matériel non fourni. L'initiation peut être annulée pour manque de neige.

Montbéliard

Le Club alpin français propose une initiation gratuite à l'escalade sur structure artificielle, location des chaussures comprise. Réservation au 03 81 32 04 71. Renseignements : 5, rue du Mont Bart Prolongée, 25200 Montbéliard, 03 81 91 31 62.

Haute-Saône

Une journée ou un week-end découverte de la pêche à la carpe sportive offert par le Val de Saône Carpe 70 (Arc-les-Gray) sur inscription au 06 75 62 30 73.

La mairie de La Planche-des-Belles-Filles propose une séance découverte gratuite de rollherbe d'une demi-heure. Téléphone : 03 84 23 66 48.

Jura

Le CPIE du haut Jura offre une participation au programme d'animations de découverte du patrimoine naturel et culturel du haut Jura, d'une durée d'une demi-journée, le samedi ou dimanche. Infos : 1, Grande Rue 39170 Saint-Lupicin, 03 84 42 85 96.

Le centre hippique de Mancy offre une heure de découverte et d'autres tarifs privilèges avec la carte Avantages jeunes. Centre hippique de Mancy, 700 montée G.Villard 39000 Lons-le-Saunier, 03 84 47 16 33.

Le domaine du Val de Sorne à Vernantais offre une heure d'initiation au golf. L'offre valable pour 2 personnes comprend l'encadrement, le matériel et l'assurance. Renseignements au 03 84 43 04 80 ou sur www.val-desorne.com.

La Sequanaise (place du champ de foire, 39800 Poligny, 03 84 37 30 50) offre une séance d'activité sportive ou culturelle.

Le Conseil général du Jura, l'aviation club doleois et le comité départemental de volley-ball du Jura offrent une activité de découverte beach-volley et aviation. Réservation obligatoire (06 88 31 38 11).

Belfort

L'ASMB Patinage de vitesse et roller de Belfort offre 4 séances gratuites de patinage de vitesse (à la patinoire) et roller (au stade Coubertin). Matériel fourni pour le patinage mais non pour le roller. Réservation obligatoire au 03 84 22 77 70.

La ville de Belfort propose un bon pour une location de planche à voile ou d'un kayak à la base nautique des Forges. Réservation obligatoire au 03.84.21.44.01.

Note : de nombreuses autres réductions permanentes sont listées dans les guides.



En bref

● **NATURE** - dans le chéquier sports loisirs de Besançon, une entrée gratuite à la Maison de la réserve, consacrée à la découverte de la faune et la flore de la région. Infos : 28, rue de Mouthé, 25160 Larbement-Ste-Marie, 03 81 69 35 99.

● **HISTOIRE** - dans le chéquier sports loisirs de Montbéliard une visite guidée du cœur historique de Montbéliard offerte par l'office de tourisme, le 16 octobre 2004, à 15 h. Inscription préalable au 03.81.94.45.60.

● **GASTRONOMIE** - dans le chéquier sports loisirs du Jura, une entrée offerte à la maison du comté, avenue de la Résistance, 39800 Poligny, 03.84.37.23.51.



SUISSE

Des loups, des ours et des bisons à voir au naturel

Au-dessus de Vallorbe, Juraparc est une halte sympathique avec restaurant et enclos à visiter.

DES loups, des ours et des bisons en semi-liberté dans un parc de 15.000 m². Pour ceux qui se promènent du côté de la frontière suisse, Juraparc, juste au-dessus de Vallorbe (à 30 mn de Pontarlier), propose une petite visite agréable et l'occasion d'observer trois espèces peu courantes. Le public dispose d'une passerelle de 400 m de long, située 3 m au-dessus des animaux pour se promener à loisir le long du parc. « On ne veut surtout pas d'un zoo avec l'image d'animaux en cage comme Olivier Blanc, créateur du lieu avec son père André. Ici, c'est la semi-liberté, de grands enclos, pas de béton, un milieu à l'état naturel ». Convivial, ce lieu ouvert en toute période, reçoit 80000 visiteurs par an. A côté du parc, le chalet restaurant du Mont d'Orzeires dresse couvert midi et soir. Animations, fondue à 8 euros tous les jeudis soirs : l'esprit est familial. « On ouvre de 9 h à la tombée de la nuit et en 2003, il y a eu un seul jour sans visiteur. On profite



Photos : ARC, Bernard Schouwey

de l'attraction touristique de la région, avec les grottes, le musée du chemin de fer, le fort de Pré-Giroud, le paysage et le lac de Joux à proximité ».

L'ancien chalet d'alpage est devenu restaurant en 72, à l'initiative des parents d'Olivier Blanc. Les bisons, d'origine américaine, sont arrivés en 87 pour constituer le premier parc suisse du genre. L'idée des ours

et des loups est née peu après, mais il a fallu plus de temps pour que les autorisations liées à l'enclos soient délivrées. Cinq loups sont arrivés en 2001, quatre ours en 2002 et cette année, 3 louveteaux et 3 ours sont venus au monde. « Pour la nourriture et les soins, ce sont des animaux faciles, mais la cohabitation demande beaucoup d'attention surtout au moment des nais-

sances. Mais ce sont des animaux tranquilles et pour l'instant tout se passe bien » dit Olivier Blanc.

Renseignements, Juraparc, 1342 Le Pont, Suisse (0041-21-843-17-35 et www.juraparc.ch).

Avantages jeunes : l'entrée à 2,43 euros en 2004, 3,12 euros en 2005.

Tu es étudiant(e)?

Avec

TELEPHONE
Libert-t
CAMPUS

-50%
sur tes trajets
autoroutiers
Domicile - Ecole*

Abonne-toi à

Libert-t
CAMPUS

et circule à moitié prix* pour tes trajets, effectués sur les Autoroutes Paris-Rhin-Rhône entre ton domicile et ton lieu d'études.

Pour adhérer rapidement ou pour toute information, rends-toi dans l'un de nos points de vente Libert-t.

Viens avec un certificat de scolarité, un justificatif de domicile et un RIB et repars avec ton badge.

NOS POINTS DE VENTE :

Espace clients Fontaine
Autoroute A36
Péage de Fontaine
sens Mulhouse/Beaune

Espace clients St-Maurice
Autoroute A36
Péage de St-Maurice
sens Beaune / Mulhouse

Espace clients Besançon
Autoroute A36 (sortie 4)
Péage de Besançon-Valentin

Espace clients Choisey
Autoroute A39 (sortie 6)
Péage de Dole-Choisey

Appelle le : **N°Azur 0 810 01 42 42**

ou connecte-toi : <http://www.sappr.fr>

Tu recevras ton badge directement par colis postal des réception de ton dossier complet.

*valable pour un trajet déterminé, effectué par domicile et ton lieu d'études, sur les Autoroutes Paris-Rhin-Rhône et limité à :
- 10 trajets par mois pour un parcours inférieur à 50 km
- 20 trajets par mois pour un parcours inférieur à 100 km
- 10 trajets par mois pour un parcours supérieur à 100 km



LOISIRS

Des avantages hors de Franche-Comté

A l'occasion de séjours hors de la région, la carte Avantages jeunes peut parfois être utile. Recensement des réductions.

Voyage à Venise



Le week-end de la carte Avantages Jeunes de cette année : la cité vénitienne et son carnaval à découvrir pendant deux jours pour 130 euros. Le voyage aura lieu du 28 au 31 janvier 2005 et comprend : le

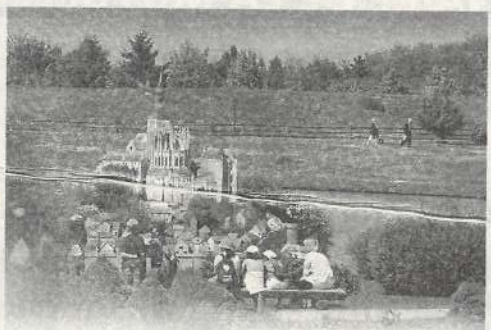
transport en autocar grand tourisme aller et retour, l'hébergement avec petit déjeuner en chambres multiples en hôtel simple situé autour de la lagune, un plan et un mini-guide de la ville.

Renseignements et inscriptions à partir du 2 novembre 2004 dans le réseau Information Jeunesse de Franche-Comté.

France miniatures à Elancourt (région parisienne)

SITUÉ près de Paris, ce parc de loisirs propose une visite étonnante des plus beaux monuments du patrimoine français au travers de leurs répliques miniatures.

D'avril à novembre, France Miniature s'ouvre au public pour lui permettre de voyager quelques heures grâce un tour de France pas comme les autres. Cent quarante répliques miniatures, plus de 2.000 maquettes réalisées au 1/30^e et 150 paysages retracent l'histoire et la géographie françaises. Les plus petits peuvent ainsi découvrir en s'amusant les chefs-d'œuvre et les paysages des quatre coins de France et les adultes ont l'occasion idéale de repérer d'autres endroits à visiter. Et le plus grand parc miniature d'Europe inaugure cette année un nouvel espace d'attractions inédites, destinées à changer de



point de vue et appréhender de manière ludique l'ensemble des paysages. Sur présentation de la carte Avantages jeunes vous bénéficiez d'un tarif réduit de 12 euros au lieu de 13,50 à l'entrée.

Renseignements : France Miniature, 25, rue du Mesnil, 78990 Elancourt. Tél : 01 30 16 16 30. www.franceminiature.com

Musée Dali à Paris

Une réduction avec la carte Avantages Jeunes pour découvrir le génie du surréalisme espagnol.

L'espace Salvador Dali présente à Paris, au cœur du quartier de Montmartre, une collection d'œuvres de l'artiste catalan unique en France.

Dans un décor délirant, cette collection permanente expose notamment un pan mal connu par le public de l'art dalinien : ses sculptures, gravures et lithographies. Guidé par la voix

fantasmagorique du maître surréaliste, le visiteur peut en outre découvrir ses créations innovantes et surprenantes dans le domaine des arts décoratifs. Une excellente occasion d'entrer dans l'univers étrange du célèbre artiste à la moustache folle. La carte vous donne droit à une entrée à 4 euros.

Renseignements : Dali, Espace Montmartre, 11 rue Poulbot, 75018 Paris. Tél : 01 42 64 44 80. www.daliparis.com

Parcs Walibi en Isère et en Moselle



Deux parcs d'attraction : l'un près de Metz, l'autre de Chambéry.

Pour la deuxième année, les parcs Walibi sont partenaires de la carte Avantages jeunes. Pour petits et grands, ils offrent de multiples attractions comme les montagnes russes en ville, les pentes aquatiques vertigineuses, les radeaux sur flots tumultueux, les cascades à effets spéciaux... Chaque parc possédant des at-

tractions spécifiques, les amateurs peuvent essayer les deux sans monotonie.

Renseignements : Walibi Rhône-Alpes, 38630 Les Avenières (04.74.33.71.80 et www.walibi.com) ; Walibi Lorraine, 57280 Mairières-les-Metz (03.87.51.90.52 et www.walibi.com). Dans le guide Avantages jeunes, un coupon permet 25 % de réduction à l'entrée pour 4 personnes.

Laguna Badeland en Allemagne

Entre Bâle et Fribourg, Weil am Rhein accueille un très vaste complexe aquatique avec bassins extérieurs et abrités, espace détente (eaux chaudes, jacuzzis) et détente pour jeunes (toboggans, canons à eau, grottes, courants, etc).

Renseignements : 0049.7621.95.67.40. Avec la carte Avantages jeunes, réduction de 20 % sur la carte journalière jeune, uniquement du lundi au vendredi y compris pendant les vacances scolaires (sauf jours fériés allemands).

VOYAGES AVANTAGES CULTURELS

Une journée à Lausanne,

Deux destinations pour les voyages culturels du chéquier de la région Franche-Comté. Visites proposées : le musée de l'art brut et le musée du Louvre.

LE 16 avril, vous aurez l'occasion de passer une journée à Lausanne en visitant la collection de l'Art brut et en découvrant la ville, pour 6 euros.

Le musée de l'art brut se présente comme un anti-musée. L'art brut englobe en effet toute œuvre qui a été créée hors des normes et influences, culturelles et sociales, de l'art traditionnel. Il s'agit le plus souvent de pièces produites par des détenus en pri-

son ou dans des hôpitaux psychiatriques, des solitaires, bref par toutes sortes de personnes marginales. Les auteurs d'art brut se tiennent éloignés de tout conditionnement esthétique, de tout souci de correspondre ou de s'opposer à des tendances culturelles ou sociales. Cette distance vis-à-vis des normes se joue dans une totale liberté créative et expressive, un affranchissement de l'esprit, souvent de manière inconsciente. De plus, ces « anti-artistes » ne tiennent en aucun cas à reconnaître un quelconque rapport avec la culture, ni en y adhérant ni en s'y opposant. Ils nient généralement toute légitimation artistique et cachent souvent leurs productions, refusant de leur accorder le statut d'œuvres d'art. Celui qui recherche dans l'art innovation esthétique et puissance imaginative sera comblé en découvrant la collection d'art brut de Lausanne. C'est Jean Dubuffet qui entreprit de rechercher des œuvres « brutes » en 1945, d'abord dans les hôpitaux psychiatriques et autres milieux en marge de la société, notamment en Suisse et en France. Afin de rendre publique cette collection, qui attirait la curiosité, Dubuffet l'offrit en 1971 à la ville de Lausanne. La collection de l'art brut a été inaugurée au Château de Beaulieu à Lausanne en 1976. Elle réunit aujourd'hui plus de 20 000



Baya : «Frau mit einem Pfau».

objets et elle continue de s'enrichir constamment. Le nombre des visiteurs, autour de 10000 les premières années, a maintenant doublé.

Journée carte Avantages Jeunes le samedi 16 avril 2005 : visite de la collection de l'art brut, découverte libre de la ville et transport en bus aller-retour. Participation individuelle : 6 euros. Réservations à partir du 19 mars 2005 dans le réseau information jeunesse de Franche-Comté. Inscriptions pour le départ de Besançon (aux heures d'ouverture du CRIJ) : uniquement les samedis 19 et 26 mars 2005 et les mercredis 23 et 30 mars 2005.



CENTENAIRE DE LA MUTUELLE 1904-2004

MUTUELLE 25-95
FONDÉE
LE 17 DÉCEMBRE 1904

MUTUALITÉ FRANÇAISE

Régie par le Code de la Mutualité n° d'agrément : RNM 329 936 975

MUTUELLE IRPUN COMPLÉMENT MALADIE

Hospitalisations médicales et chirurgicales
Participation aux frais d'obsèques
Adhésion individuelle ou collective

2, cité des Prés-de-Vaux - 25000 BESANÇON
03.81.61.09.21 - Fax 03.81.61.33.60
Adresse Internet : www.mutuelle-irpun.com

une journée à Paris

JOURNÉE à Paris le samedi 12 février 2005. Au programme, visite du musée du Louvre et après-midi découverte libre de la ville moyennant 9 euros.

Lieu incontournable lorsque l'on visite Paris, le Louvre révèle de multiples facettes à découvrir : à la fois château médiéval, palais des rois de France, musée depuis 2 siècles, le palais du Louvre développe son histoire sur plus de 800 années. Il s'agit actuellement de l'un des plus grands musées au monde, mieux vaut donc effectuer une sélection que d'essayer de tout voir. Le château médiéval à l'origine du palais actuel a été édifié par le roi Philippe-Auguste à la fin du XII^e siècle. Plus tard Louis XIII et Louis XIV, ont fait entreprendre de grands travaux d'aménagement. Mais cet âge d'or du Louvre s'est arrêté lorsque, en 1678, Louis XIV a choisi Versailles comme centre du pouvoir.

Installé sur un domaine de plus de 40 ha en plein Paris, sur la rive droite de la Seine, le musée du Louvre offre environ 60.000 m² de salles d'exposition consacrées à la conservation d'objets représentatifs de 11 millénaires de civilisation et de culture. Le musée s'articule autour de 7 départements : antiquités orientales, arts de l'Islam, antiquités égyptiennes, antiquités grecques, étrusques, et romaines, sculptures, objets d'art, peintures, arts graphiques, histoire du Louvre et Louvre médiéval, arts et civilisations d'Afrique, d'Asie, d'Océanie et des Amériques. Ces collections rassemblent des œuvres datant des grandes civilisations antiques jusqu'à la première moitié du XIX^e siècle.

Journée carte Avantages Jeunes le samedi 12 février 2005 : visite du Louvre, découverte libre de la ville et transport en bus aller-retour. Participation individuelle : 9 euros. Réservations à partir du



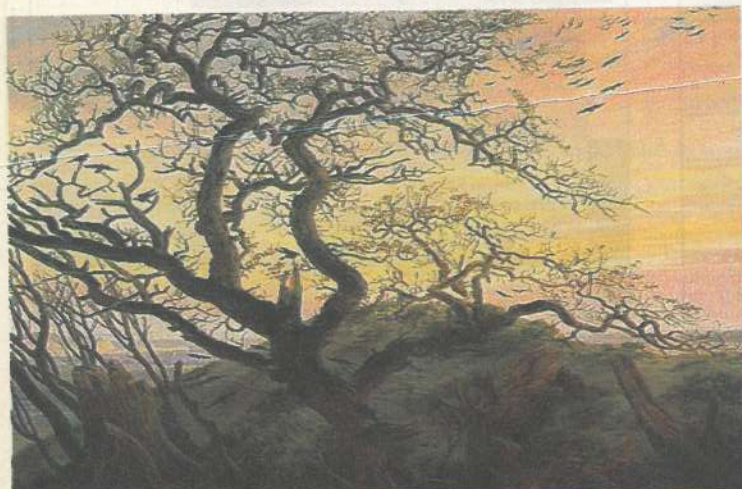
Carlo.



Willem Van Genk.



8 janvier 2005, dans le réseau information jeunesse de Franche-Comté. Inscriptions pour le départ de Besançon (aux heures d'ouverture du CRIJ) : uniquement les samedis 8 et 15 janvier 2005 et les mercredis 12 et 19 janvier 2005.



Caspar David Friedrich, «l'Arbre aux corbeaux».



Au Louvre, de haut en bas :

- tableau de Veronese, « les Noces de Canaa ».
- pyxide d'Almugira (arts de l'Islam).
- tableau de Vermeer, « la Dentelière ».
- « la Victoire de Myrina », sculpture d'époque hellénistique.

En bref

● **SCIENCES** - dans le **chéquier sports loisirs** de Montbéliard, une entrée gratuite au pavillon des sciences de Montbéliard. Renseignements au parc scientifique du près de la rose Villa Chenevière, 3 rue Charles Lalance, 25200 Montbéliard, 03.81.97.18.21.

● **ART ET HISTOIRE** - dans le **chéquier sports loisirs** de Montbéliard, une entrée gratuite au choix au musée du château des Ducs de Wurtemberg, cour du château 25200 Montbéliard, 03.81.99.23.61 ou au musée Beurnier-Rossel d'Art et d'Histoire, 8 place Saint-Martin, 25200 Montbéliard, 03.81.99.23.82.

● **MUSÉE** - dans le **chéquier sports loisirs** du Jura, une entrée à la maison des cascades offerte par le conseil général du Jura et la communauté de communes du Pays des Lacs. Lieu-dit Val Dessus, 39130 Ménétrux-en-Joux, 03.84.25.77.36.

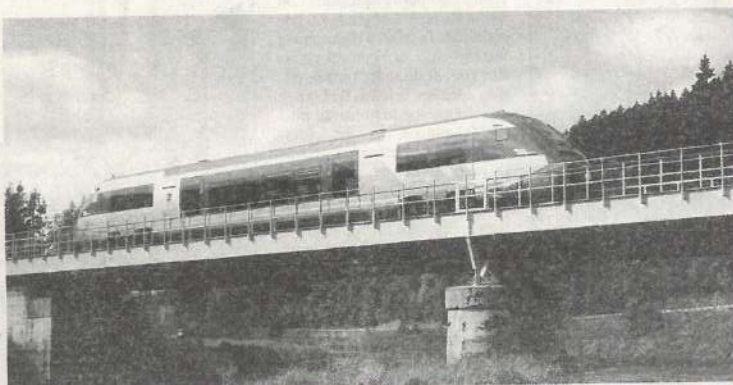
● **HISTOIRE** - dans le **chéquier sports loisirs** de Haute-Saône, une entrée gratuite pour le château d'Oricourt, avec visite guidée le dimanche après-midi, 1 rue Nicolas Rolin, 70110 Oricourt, infos pratiques sur www.oricourt.com.

TRANSPORTS

Voyager moins cher avec Visi'ter

Ce dispositif permet de bénéficier de 50 % sur les lignes de la région, le week-end. Avec le chéquier Avantages culturels, l'abonnement s'acquiert pour 2 euros au lieu de 10.

Visi'ter fait partie des 5 tarifs spéciaux des « transports express régionaux » mis en place par la Région Franche-Comté et la SNCF ; avec Universi'ter, Mobili'ter, Activi'ter et Facili'ter. L'avantage Visi'ter, c'est 50 % de réduction les samedis, dimanches et jours fériés pour le titulaire de la carte et jusqu'à quatre personnes qui l'accompagnent. Ce tarif est valable sur tous le réseau TER de Franche-Comté (Auxonne, Genlis, Dijon, Epinal inclus) pour un aller-retour effectué dans la journée en 1re ou 2e classe. L'initiative a été lancée en 2002 afin de valoriser les déplacements pour les loisirs et encourager les gens à prendre davantage le train lorsqu'ils voyagent



le week-end à travers la région. Visi'ter donne également droit à des promotions ponctuelles proposées par la SNCF. La carte

est valable un an à partir du jour d'achat. Il suffit de remplir la chèque Avantages culturels pour se faire remettre la carte Visi'ter

pour 2 euros seulement. Renseignements dans les gares SNCF ou sur www.ter-sncf.com/franche-comte.

LA MAISON DES LANGUES RENTRÉE 2004

	Primaire	Collège	Lycée	Adultes Débutants	Adultes Élémentaires
Allemand	Mercredi 15 h à 16 h	Mercredi 16 h à 17 h	Mercredi 16 h à 17 h	Vendredi 18 h 30 à 20 h 30	Mercredi 18 h 30 à 20 h 30
Anglais	Mercredi 9 h 30 à 10 h 30 15 h à 16 h	Mercredi 14 h à 15 h	Samedi 14 h à 15 h	Lundi 14 h à 16 h Vendredi 18 h 30 à 20 h 30	Mardi 18 h 30 à 20 h 30 Mercredi 18 h 30 à 20 h 30
Arabe	Mercredi 10 h à 11 h			Samedi 9 h à 11 h	Samedi 9 h à 11 h
Chinois	Mercredi 11 h à 12 h			Samedi 14 h à 16 h	Samedi 14 h à 16 h
Espagnol	Mercredi 15 h à 16 h	Mercredi 16 h à 17 h	Mercredi 16 h à 17 h	Vendredi 18 h 30 à 20 h 30	Mercredi 18 h 30 à 20 h 30
Français				Lundi 9 h à 11 h	Vendredi 9 h à 11 h
Italien	Mercredi 15 h à 16 h	Mercredi 16 h à 17 h	Mercredi 16 h à 17 h	Jeudi 18 h 30 à 20 h 30	Lundi 18 h 30 à 20 h 30
Japonais	Mercredi 11 h à 12 h			Samedi 9 h à 11 h	Samedi 9 h à 11 h
Portugais	Mercredi 14 h à 15 h			Samedi 14 h à 16 h	Samedi 14 h à 16 h
Russe			Lundi 17 h 30 à 18 h 30	Samedi 9 h à 11 h	Samedi 9 h à 11 h
Informatique				Lundi 14 h à 16 h Jeudi 9 h à 11 h	Mardi 18 h 30 à 20 h 30 Lundi 9 h à 11 h Mardi 9 h à 11 h

29, rue de vesoul - 25000 BESANÇON - FRANCE

Tél. 03.81.53.44.51

www.lamaisondeslangues.com

LE FUTON

A partir de 721€

FUTON SUR TATAMIS

Le futon se compose à l'origine de plusieurs épaisseurs de coton cardé, reliées entre elles et recouvertes d'une grosse toile. Disposé sur des tatamis de paille de riz, il exprime le retour aux sources du couchage traditionnel japonais connu et reconnu pour ses vertus ergonomiques (excellent soutien de la colonne vertébrale).

- Tatamis (90x200) x 2 : 366€
- Futon Origin (140x200) : 355€
 - 2 couches d'aiguilleté de coton
 - + 1 couche de cocotalax
 - épaisseur 12 cm

Matelas futon 100% bio et écologique. Très fin, c'est le matelas du retour aux sources. Soutien très ferme.

L'ensemble : 721€

OFFRE SPÉCIALE RENTRÉE ÉTUDIANT

-10%

valable jusqu'au 21 octobre 2004

LE FUTON

5 rue de Pontarlier (angle rue Sarrail)
BESANÇON - 03 81 82 04 30

Lits futon
Tatamis
Canapés
Vaisselle
Théières
encens
...

AVANTAGE CULTUREL

Abonnement gratuit en bibliothèque, «mesure efficace et couronnée de succès»

Depuis 6 ans, le chèque permettant d'adhérer à l'une des 74 structures partenaires a les effets escomptés : inciter les jeunes à emprunter des livres.



Médiathèque de Dole. Photos Yves Petit/collectif DcB

DEPUIS 6 ans, l'abonnement gratuit en bibliothèque proposé par la Région Franche-Comté dans son chèque Avantages culturels a les effets escomptés, notamment dans les grandes villes : inciter plus de jeunes à fréquenter une bibliothèque, à emprunter des livres et donc à lire. Même s'il est vrai que les médiathèques et la possibilité d'emprunter des disques jouent un grand rôle dans le succès de ce chèque, la plupart des bibliothécaires de la région enregistrent chaque année un nombre conséquent d'inscriptions gratuites et parmi elles, une proportion importante de nouveaux inscrits. Rencontre avec quelques responsables de structures :

• **Médiathèque de Dole :** « l'année dernière, nous avons inscrit 900 titulaires de la carte Avantage Jeunes sur 4.800 abonnés. Pour l'année 2004-2005, vu les premiers retours, les abonnements carte

Avantages jeunes vont probablement passer au-dessus de 1.000. La carte crée donc un réel effet d'appel, notamment vis-à-vis des 16-25 ans. L'abonnement à partir de 16 ans coûte 31 euros. Il est compréhensible que l'avoir gratuitement incite directement les jeunes. Il y a une déperdition du lectorat au passage de la lecture de jeunesse à l'âge adulte : à ce moment beaucoup de jeunes se désintéressent de la lecture. La carte Avantages a donc un effet incitatif vis-à-vis de cette tranche d'âge, amplifié par un effet de bouche à oreille. Pour nous, il s'agit là d'une mesure efficace et couronnée de succès. Chaque mois les abonnements payants diminuent de 30 à 40, mais le nombre d'abonnés augmente ».

• **Bibliothèque de Lons-le-Saunier :** « le chèque avantages bibliothèques constitue une grosse partie des inscrits

puisque sur 3.300 abonnés en 2003-2004, il y a eu 600 inscrits avec la carte. Ça marche très fort dans toutes les bibliothèques, depuis le lancement du partenariat avec la carte avantages jeunes. Cette année, dès la mise en vente de la carte, des gens sont venus se réinscrire ».

• **Bibliothèque de Vesoul :** « C'est une opération qui fonctionne très bien et cette année, nous enregistrons déjà une vingtaine d'abonnés (au 14 septembre, ndla). Beaucoup de jeunes s'abonnent comme cela. Des habitués mais aussi, chaque année, des nouveaux. De toutes façons, les jeunes n'ont pas trop d'argent alors quand ils viennent, nous leur conseillons d'aller d'abord acheter la carte. Même si notre tarif est modique (4,70 euros pour les vé-suliens, 6,20 pour les autres), c'est déjà une économie ».

• **Médiathèque intercommunale du Pays Sous-Vosgien à Etueffort :** « nous sommes une petite bibliothèque et si ce dispositif est une excellente idée, il ne marche pas trop chez nous : l'an dernier, nous avons enregistré 3 abonnés avec le chèque Avantages culturels, sur un total de 600. En réalité, les jeunes s'inscrivent ici mais préfèrent utiliser leur chèque pour s'abonner également à Belfort parce qu'ils ont notamment accès à un plus grand nombre de choix de disques. »

• **Médiathèque municipale d'Exincourt :** « nous avons une quinzaine d'abonnés sur 600 et par rapport à notre structure, c'est bien. Le chiffre est assez stable d'année en année. C'est une bonne initiative qui de toutes façons ne peut être que positive ».

• **Bibliothèque de Morteau :** « l'an dernier, 76 jeunes se sont inscrits. C'est encore mieux que

l'année précédente au cours de laquelle on avait recensé 55 inscrits. Et parmi ces 76 abonnés, 51 sont nouveaux. Le chèque d'abonnement est donc très positif par rapport à cette tranche d'âge. Et l'on note souvent qu'une personne qui s'inscrit incite à son tour parents et amis à le faire, donc l'impact dépasse le simple acheteur d'une carte. Chez nous l'abonnement est familial, il coûte 8 euros mais le chèque Avantages culturels est le seul qui ne donne droit qu'à un abonnement individuel. Il est incitatif à la lecture puisque notre bibliothèque n'a que des livres. Nous proposons aussi une consultation Internet gratuite et nous aurons prochainement des CD-roms en prêt ».



BESANÇON

La Foire comtoise à l'heure de l'Asie centrale

Prévue du 30 avril au 8 mai, elle recevra des représentants de la Mongolie et de l'Himalaya.

LA Mongolie et les pays de l'Himalaya (Népal, Tibet, Bhoutan) : du 30 avril au 8 mai 2005, les invités d'honneur de la prochaine foire comtoise lui donneront un aspect volontairement dépayssant : « c'est plus difficile que de faire venir l'Italie ou l'Espagne mais cela donne un côté découverte qu'il n'y a pas avec des pays plus proches » note Jean-Louis Tissot, directeur de Micropolis. Ces cultures seront abordées sous trois aspects : un espace artisanal avec des objets et produits authentiques et notamment la reconstitution d'un campement mongol, la possibilité offerte au public de goûter aux plats typiques de ces pays et un spectacle musical qui mettra en scène des artistes de ces pays d'Asie centrale sous l'égide de Philippe Lesage et Gisèle Miller. « Ce sera une création spécifique avec décors, effets de scène, moins dépouillé que d'habitude » se réjouit Jean-Louis Tissot. Ambitieux, il espère aussi pouvoir proposer une animation en direction des enfants déclinée à partir de « Tintin au Tibet », une

présentation de « la Croisière jaune » menée par Citroën dans les années 30 et une rétrospective de l'épopée himalayenne et de la première escalade de l'Everest. Ces invités d'honneur viendront comme d'habitude en complément des différentes attractions de la foire (fête foraine, espace commercial, salon agricole) qui lui permettent d'attirer des publics de tous âges. « Nous avons l'une des foires expositions les plus fréquentées par les jeunes indique Jean-Louis Tissot. Les moins de 25 ans représentent 20 % de la fréquentation. La fête foraine joue un rôle attractif essentiel puisque les moins de 18 ans viennent d'abord pour elle. Mais chez les 18-25 ans, c'est la visite de l'espace commercial qui prime ». Effort en direction des jeunes : pour la première



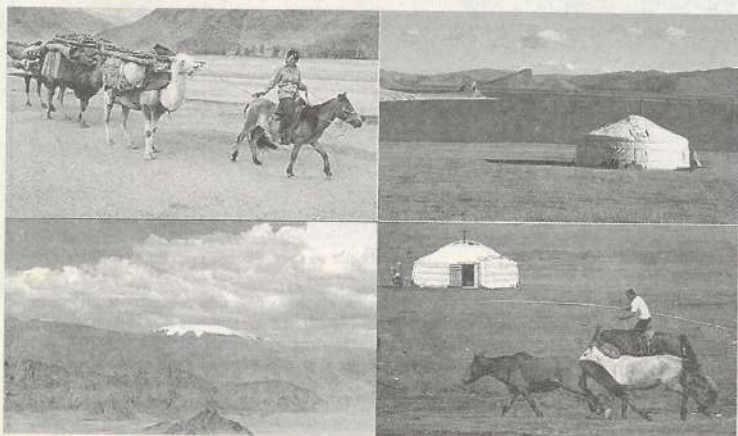
Jean-Louis Tissot.

fois cette année, un chèque Avantage culturel leur permet d'entrer gratuitement à la foire, lors du samedi d'ouverture.

Renseignements, Micropolis, Parc des expositions, boulevard Ouest, 25000 Besançon, 03.81.41.08.09.

Avantages culturels : une entrée gratuite valable le samedi 30 avril.

Avantages jeunes : tarif réduit à tous les porteurs de la carte.



CULTURE Entrées et réductions permanentes aux musées

Cette année, l'acquisition d'une carte Avantages jeunes donne droit aux réductions permanentes suivantes sur les musées et expositions :

- 50 % sur le plein tarif jeune et 5 % de réduction sur la librairie à la Saline royale d'Arc-et-Senans, 03.81.54.45.45.
- A la Citadelle de Besançon, le tarif carte Avantages jeunes équivaut au tarif 4-14 ans suivant la grille tarifaire en vigueur, 03.81.87.83.33.
- Au musée de l'horlogerie de Morteau, une entrée gratuite permanente sur présentation de la carte, 03.81.67.40.88.
- Tarif carte Avantages jeunes à 2,8 euros au lieu de 3,8 au musée de la pêche d'Ornans, 03.81.57.14.49.
- Tarif spécial carte Avantages jeunes à 1,50 euros soit 50 % de

réduction au musée Espéra Sbarro de Pontarlier, 03.81.46.23.67.

- 2 euros de réduction sur le prix de l'entrée au musée de la montre de Villers-le-Lac, soit une entrée à 3,5 euros, 03.81.68.08.00.
- Tarif carte Avantages jeunes à 4,50 euros au gouffre de Poudrey à Etalans, 03.81.59.22.57.
- Entrée gratuite permanente au musée d'archéologie de Champagnole, 03.84.53.01.29.
- 50% sur l'entrée adulte au musée des Beaux-Arts de Lons-le-Saunier, 03.84.47.64.30.
- Entrée au musée Rouget de Lisle de Lons-le-Saunier gratuite toute l'année, 03.84.47.29.16.
- Entrée gratuite pour une payante au château médiéval d'Oricourt, 03.84.78.74.35.
- 15% de réduction sur les 3 passeports « Découverte de la ville de Belfort », 03.84.55.90.50.

En bref

● **ART ET CULTURE** - dans le chéquier sports loisirs de Haute Saône, une entrée offerte au musée Baron Martin de Gray, 6 rue Pigalle, 70100 Gray, 03.84.65.69.10.

● **Bd - l'association bisontine** promotion arts narratifs propose éveil et initiation à l'analyse de l'image par la bande dessinée et l'illustration. Un coupon dans le guide de réduction de Besançon - haut Doubs donne droit à une séance d'initiation gratuite. Les cours ont lieu le mercredi après-midi pour les enfants et le vendredi de 20 h 30 à 22 h 30 pour les adultes. Des stages seront éventuellement organisés pendant les périodes de vacances scolaires. Renseignements et inscriptions au 03.81.80.65.98 ou 03.81.81.87.91.

● **INNOVATION TECHNOLOGIQUE AU SAUT DU DOUBS** - la société des bateaux-mouches du saut du Doubs inaugure l'Odyssée, un nouveau bateau alliant confort, et esthétique. Après 3 années d'aménagement, le nouvel espace flottant de Villers-le-Lac propose une croisière à ciel ouvert. Le bateau bénéficie d'une structure panoramique permettant d'admirer les paysages grâce à

des baies vitrées escamotables. En outre il présente bien des innovations technologiques et écologiques avec pilotage par joystick, refroidissement du moteur par circuit fermé sans rejet extérieur, huiles biodégradables et nouveau système de bande son par GPS. Dernière nouveauté : les moteurs sont conçus pour résister au froid de sorte que l'Odyssée peut naviguer toute l'année.

Renseignements : 03.81.68.13.25, www.sautdudoubs.fr.

Tarif carte Avantages Jeunes : tarif enfant (8 euros).

NON, JE N'AI PAS OUBLIÉ L'ÉTIQUETTE... C'EST MA CARTE AVANTAGES JEUNES.



CENTENAIRE DE LA MUTUELLE 1904-2004

MUTUELLE IRPUN

COMPLÉMENT MALADIE

Hospitalisations médicales et chirurgicales
Participation aux frais d'obsèques
Adhésion individuelle ou collective

2, cité des Prés-de-Vaux - 25000 BESANÇON
03.81.61.09.21 - Fax 03.81.61.33.60

Adresse Internet : www.mutuelle-irpun.com

6 EUROS

Où acheter la carte Avantages jeunes en Franche-Comté

Toutes les agences du Crédit Agricole Franche-Comté et les points de vente suivants possèdent la carte Avantages Jeunes 2004-2005.



DOUBS

Audincourt :

- Point information jeunesse, 5, rue des Vergers.

Baumes-les-Dames :

- Office du tourisme, rue de Provence.

Bavans :

- MPT, 41, Grande Rue

Besançon :

- CRIJ, 27, rue de la République
- CROUS Service culturel, campus de la Bouloie Franche-Comté Consommateurs 29/31, rue Battant
- Ginko, espace bus, place du 8-Septembre
- Office du tourisme, parc Micaut
- Maison de la presse, 58 Grande Rue

Brogard :

- Base de loisirs du Pays de Montbéliard, rue Paquis.

Grand-Charmont :

- Maison du Puits, 5, rue de Sochaux

Ornans :

- Bibliothèque, rue Saint-Laurent
- Lloid, 25, rue Pierre Vernier
- Office du tourisme, 7, rue Pierre Vernier

Maiche :

- Office du tourisme, place de la Mairie

Métabief/Mont d'Or :

- Office du tourisme des Hôpitaux, 1, place de la Mairie
- Office du tourisme de Métabief

Montbéliard :

- Bibliothèque universitaire des Portes du Jura
- BIJ, Centre des Alliés

Office du tourisme

- 1, rue H. Mouhot
- Piscine municipale couverte, 16, rue M.-Ravel

Morteau :

- Office du tourisme, place de la Halle
- MJC - PIJ, 2, place de l'Eglise

Pontarlier :

- MJC des Capucins, 18, rue des Salins
- Office du tourisme 14 bis, rue de la Gare
- PIJ - Point rencontre jeunes place Zarautz

Villers-le-Lac :

- Office du tourisme, 5, rue Pierre-Berçot

JURA

Arbois :

- MJC, 13, Grande Rue

Bletterans :

- PIJ, 12, place de la Gare

Chamblay :

- Adaval, 52, Grande Rue

Champagnole :

- Espace jeunes, 98, rue Casimir Blondeau
- Office du tourisme, avenue de la République
- PIJ place de l'Amitié

Clairvaux-les-Lacs :

- Office du tourisme, 36, Grande Rue

Cousance :

- Communauté de communes du sud Revermont, 42 Grande Rue

Dole :

- Espace jeunes, 24, place Nationale
- ICEP, 27 rue Pasteur
- Médiathèque, 2, rue Bauzonnet

MJC., 21, place Barberousse

- MJC., 21, place Barberousse
- Office du tourisme, 6, place Grévy
- Le Westie, 72, rue des Arènes

Gendrey :

- Bibliothèque Jura-Nord, 9, rue Richebourg

Lons-le-Saunier :

- Info Jeunesse Jura, 2, place de la Liberté
- Net's Play, 11 rue Lecourbe
- Office du tourisme, place du 11-novembre

Moirans-en-Montagne :

- Office du tourisme, 2, place Robert-Monnier

Morez :

- BIJ, 10, quai Jobez

Nozeroy :

- Office du tourisme, Maison des Annonciades

Orgelet :

- Conseil municipal des jeunes, 2, rue du Château.

Poligny :

- PIJ, rue Victor-Hugo

Les Rousses :

- Office du tourisme, 495, rue Pasteur

Saint-Amour :

- Bibliothèque, 15, rue Sainte-Marie

Saint-Claude :

- BIJ, 19, rue du Marché
- Office du tourisme, 1, avenue de Belfort

Salins-les-Bains :

- Office du tourisme, place des Salines

Tavaux :

- structure animation jeunes, groupe scolaire Pasteur
- Vidéo futur, 29, route Nationale

HAUTE SAONE

Champagny :

- PIJ

Dampierre-sur-Salon :

- Office du tourisme, 2, bis rue Jean-Mourey

Faucogney :

- Office du tourisme, rue Lamboley

Dans les agences du Crédit Agricole

En septembre et octobre, toutes les agences du Crédit Agricole Franche-Comté vendent la carte Avantages jeunes. Elles sont présentes :

- dans le DOUBS : à Amancey, Arc-et-Senans, Audincourt, Baume-les-Dames, Bavans, Belleherbe, Besançon (10 agences), Bouclans, Charquemont, Clerval, Colombier Fontaine, Devacey, Feschés-le-Châtel, Frasne, Gilley, Goux-les-Ustiers, Grand-Charmont, Hérimoncourt, les Hôpitaux-Neufs, L'Isle-sur-le-Doubs, Levier, Maiche, Mandeuve, Montbéliard (2 agences), Montbenoit, Morteau, Mouthe, Orchamps-Vennes, Ornans, Pierrefontaine-les-Varans, Pontarlier (2 agences), Pont-de-Roide, Pouilley-les-Vignes, Quingey, Recologne, Rougemont, Le Russey, Sancey-le-Grand, Saône, Seloncourt, St-Hippolyte, St-Vit, Valdahon, Valentigney, Vercey, Villers-le-Lac.

- dans le JURA : Arbois, Arinthod, Beaufort, Bletterans, Champagnole, Chaussin, Clairvaux, Cousance, Dampierre, Dole (3 agences), Fraisans, Gigny, Lons (4 agences), Moirans, Mont-sous-Vaudrey, Montfleur, Morez, Mouchard, Nozeroy, Orchamps, Orgelet, Poligny, les Rousses, Salins-les-Bains, St-Amour, St-Aubin, St-Claude, St-Julien, St-Laurent-en-Grandvaux, St-Lupicin, Tavaux, Voiteur.

- en HAUTE-SAÛNE : Champagny, Champlitte, Combeaufontaine, Conflans S. Lanterne, Corre, Dampierre-sur-Salon, Faucongy, Faverney, Fougerolles, Fresnoy-Saint-Mames, Gray, Gy, Héricourt, Jussey, Lure, Luxeuil-les-Bains, Mamay, Mélieux, Montbozon, Pesmes, Plancher-les-Mines, Port-sur-Saône, Rioz, Ronchamp, Noidans-les-Vesoul, Scey-sur-Saône, Servance, St-Loup-sur-Semouse, Vauvillers, Vesoul (3 agences), Villersexel.

- dans le TERRITOIRE DE BELFORT : Baucourt, Belfort (3 agences), Chateaufort-les-Forges, Danjoutin, Delle, Essert, Giromagny, Grandvillars, Rougemont-le-Château, Valdoie.

Fougerolles :

- Office du tourisme, 1, rue de la Gare

Gray :

- BIJ, 60, Grande Rue
- Maison de la presse

Héricourt : PIJ

Jussey :

- Office du tourisme, Mairie
- PIJ, rue de la Pêcherie

Lure :

- BIJ, 5, rue de la Font
- Bureau de tabac, rue Carnot
- Office du tourisme

Luxeuil :

- BIJ, 6, rue Carnot
- Office du tourisme

Pesmes :

- Office du tourisme La Tourelle

Rioz :

- Syndicat d'initiative, 97, rue Charles-de-Gaulle

Ronchamp :

- Office du tourisme, place du 14-juillet

Scey-sur-Saône :

- Office du tourisme

Saint-Loup-sur-Semouse :

- PIJ, centre socio-culturel, 14 bis, rue de la Viotte

Vesoul :

- CIJ, 38, rue Paul-Morel

A Villersexel :

- Office du tourisme 33, rue des Cités

TERRITOIRE DE BELFORT

Belfort :

- BIJ, 3, rue Jules-Vallès
- Maison du tourisme, 28 B, rue Clemenceau

Delle :

- PIJ, Halle des 5 Fontaines rue Joachim



Diffusez votre offre d'emploi sur anpe.fr :

Une solution simple et efficace pour recruter plus rapidement.

anpe.fr est le premier site emploi en France avec 150.000 visiteurs chaque jour et 200.000 abonnés qui reçoivent directement des offres d'emploi sélectionnées. Pour déposer directement votre offre en ligne 24h/24, 7j/7, et lui offrir une large diffusion, il vous suffit de vous connecter sur www.anpe.fr et de vous laisser guider.

Déposer et diffuser une offre d'emploi sur anpe.fr en 4 étapes, c'est très simple :

- vous créez votre compte avec votre numéro SIRET
- vous définissez les caractéristiques du poste à pourvoir (intitulé du poste, compétences recherchées, qualification, contrat proposé, lieu de travail, salaire, etc.)
- vous indiquez le profil et complétez la description du poste

- vous décidez des modalités de publication de votre offre.
- Votre proposition d'emploi est diffusée immédiatement et consultable par les visiteurs du site.

Le site vous offre un espace qui vous est propre : « Votre espace recrutement ». Il vous permet, non seulement de créer et gérer vos offres, mais aussi de consulter les historiques sur le site. D'autres services et sont proposés, par exemple, ceux de la « banque de profils » pour accéder sans intermédiaire à un vivier de candidats.

Pour préparer vos recrutements, vous pouvez aussi consulter la documentation en ligne :

- le répertoire des emplois-métiers ROME

- les aides au recrutement
- le guide pratique du recrutement
- le panorama des mesures et des dispositifs favorisant l'embauche.

A l'agence, un conseiller assure le suivi de votre recrutement. Il consulte le texte libre de l'annonce avant sa diffusion.

Il peut vous aider à définir votre profil de poste. Si vous souhaitez l'anonymat, il peut recueillir les candidatures pour vous. Il peut également opérer une présélection en rencontrant les candidats... N'hésitez donc pas à utiliser ce nouveau service.



Pour diffuser gratuitement vos annonces (uniquement offres : jobs, emplois, formations BAFA-BAFD, au pair, bénévolat), contacter TOPO : par courrier (Centre régional d'information jeunesse, 27, rue de la République, 25000 Besançon) ; par téléphone (03.81.21.16.08) ; par fax (03.81.21.16.15) ou par mail (topofc@voila.fr).

EMPLOI

▲ **La Maison de quartier de Montrapon Fontaine Ecu** à Besançon recherche une personne pour accompagner les enfants du primaire, du collège et du lycée dans leur scolarité, faire le lien avec les parents... Possibilité de formation. Rémunération : 6,90 euros net de l'heure. Envoyer lettre de motivation et CV à la Maison de quartier Montrapon Fontaine Ecu, 1, place de Coubertin, 25000 Besançon.

Infos complémentaires au CRIJ, 27, rue de la République, 25000 Besançon.

▲ **Cherche un manutentionnaire**, 15 heures par semaine, de 17 h 30 à 20 h 30 du lundi au vendredi. Lieu : Ecole-Valentin (Doubs). Pour postuler, contacter les Transports Alloin, 03.81.47.43.30.

▲ **Cherche une personne pour animer un Point informatique** multiservices à Besançon (centre).

Profil : connaissances de base en informatique et gestion des réseaux indispensables ; maîtrise des jeux en réseau serait un plus décisif. Horaires à convenir. Pour postuler, contacter le 06.85.53.09.17 ou le 03.81.61.18.91.

▲ **Cherche une personne pour accompagnement et coordination des activités sportives des foyers ruraux**, soutien aux projets locaux et encadrement d'activités, organisation, animation et suivi des projets départementaux. Lieu : Chaumont (52). A partir du 1^{er} octobre. CDI (nouveaux services). Envoyer lettre de motivation et CV avant le 28 septembre à C.D.S.M.R. 52, Monsieur le Président, BP2112, 52904 Chaumont cedex 9.

Infos complémentaires au CRIJ, 27, rue de la République, 25000 Besançon (03.81.21.16.14).

▲ **Le Village de vacances de Lamoura dans le haut Jura recherche un animateur saisonnier** pour son service « animations détente adultes » pour un CDD de 6 mois pouvant être reconduit en CDI. Début de contrat : décembre. Salaire : 1127 euros brut, logement gratuit, nourriture : 70 euros/mois. Profil du poste : animation de jeux, soirées dansantes, karaoké, animation de podium, création et participation aux spectacles du personnel, conception de jeux

et d'animations nouveaux, relationnel avec le public, DJ, régie son et lumière (salle de spectacle de 600 places). Musiciens, comédiens, danseurs, conteurs bienvenus. Principal critère de sélection : motivation et dynamisme. Envoyer lettre de motivation et CV avec photo à Marie-Jo Lacroix, secrétaire de direction, village de vacances de Lamoura, 39310 Lamoura. Pour plus d'informations, contacter Fabrice Avenard au 03.84.41.22.23.

sand@maty.fr ou Maty, DRH, boulevard Kennedy, 25040 Besançon cedex 09.

▲ **Le foyer rural de Fraisans (Jura) recherche un(e) animateur(trice) gymnastique enfants**, le mercredi de 14 h à 17 h (hors vacances scolaires). Profil : licence STAPS minimum.

Pour postuler, contacter le foyer rural de Fraisans, Marie-Ange Rambaud, 03.84.71.18.95.

▲ **Cherche une équipe de 200 enquêteurs(trices) dans le TER Franche-Comté**. Profil : bac et plus, dynamisme et organisation, tenue correcte, être disponible les lundis et jeudis. Lieu : Franche-Comté. Date : mois d'octobre. Rémunération : 40 à 60 euros brut par jour.

Appeler (de préférence entre 9 h 30 et 15 h) MMC Lyon au 04.78.38.10.03.

▲ **Garde d'enfants à Besançon** : de nombreuses offres et demandes de baby-sitting non pourvues sont encore affichées au CRIJ, 27, rue de la République à Besançon. Il est possible de les consulter sur place ou sur le site Internet du CRIJ (www.crijfc.com).

▲ **Cherche une personne pour animation baby-gym** pour enfants de 2 à 6 ans accompagnés de leurs parents, le mercredi de 9 h 30 à 11 h 30 à Besançon (quartier de la Grette). Profil :

BEEES EGDA/BESAPT/BEEES métiers de la forme, expérience animation avec les tout petits. Rémunération : 6,90 euros net de l'heure. Envoyer CV et lettre de motivation à la maison de quartier, 31 bis, rue Brûlard, 25000 Besançon.

▲ **Cherche animatrice** pour atelier cuisine, petit bricolage adultes, encadrement de sorties, participation aux réunions d'équipe et travail avec les associations et l'antenne sociale du CCAS. Expérience d'animation, culinaire, bricolage et notions de pédagogie. Lieu : quartier de la Grette à Besançon. Rémunération : 6,90 euros net de l'heure. Envoyer CV et lettre de motivation à la Maison de quartier, 31 bis, rue Brûlard, 25000 Besançon.

▲ **Recherche 2 animateurs** de vie quotidienne pour encadrement d'élèves de classes élémentaires et maternelles du 4 au 10 octobre. Profil : BAFA ou toute autre formation en rapport avec les métiers de l'enfance. Lieu : Haut-Jura. Rémunération : 39,93 euros par jour, nourri, logé. Pour postuler, faire acte de candidature par courrier postal ou électronique : centre de classe d'environnement, Jean-Luc Carlier, 39150 St-Laurent-en-Grandvaux (03.84.60.15.24 ou 03.84.60.19.00).

JOBS

▲ **Cherche un(e) animateur(trice) titulaire du BAFA** et âgé(e) de + de 21 ans pour un centre de loisirs accueillant des enfants de 3 à 11 ans le mercredi de 7 h 30 à 18 h. Lieu : Roche-lez-Beaupré (Doubs). CDD de 6 mois renouvelable. Rémunération : environ 40 euros la journée. Pour postuler, contacter M. Falloucy, 03.81.57.00.36.

▲ **Cherche un(e) vendeur(euse)** disponible le samedi (en principe 1 samedi sur 2), les jours précédant Noël, au moment de la fête des mères, lors des congrès universitaires (en particulier l'été). Profil : excellente présentation, expérience si possible dans la vente ou le commerce. Lieu : Besançon. Durée : CDI. Envoyer CV avec photo à fbres



FORMATION EN ALTERNANCE à Besançon

AVANT



"J'sais pas quoi faire à la rentrée !"

APRES



"J'ai signé un contrat de qualification : je gagne ma vie et je prépare un diplôme !"

Réunions d'information près de chez vous

Appelez-nous vite au 03 81 40 30 44

4k chemin de Palente - 25000 Besançon



www.franche-comte-formation.fr

L'entrée en formation se fait après la signature d'un contrat de qualification.



Jesse Sykes : la chanteuse américaine est à la Poudrière de Belfort le 23 octobre dans le cadre des week-ends songwriters.

Agenda

Octobre 2004

Agenda

- 1er**
Jan Vánek Quartet (jazz) à Montbéliard (Palot).
Weepers Circus (chanson) à Beaucourt (Maison pour tous).
- 2**
Nouvelle Vague (bossa rock) à Belfort (la Poudrière).
 Plateau rock régional à Montbéliard (Atelier des Mômes) avec **Succub**, **Freedom**, **Indie 360** et **XS**.
 « **A cour & en corps** » : cirque baroque où 3 clowns jouent sur tous le deux contre un en alternance. Au centre culturel François Mitterrand de Lure, entrée gratuite.
- 5**
Capella istropolitana (classique). Le prestigieux orchestre de chambre de Bratislava à Sochaux (MAL).
- 6**
Thomas Fersen (chanson) à Besançon (Opéra théâtre).
Groovy Goolies (rock) à Montbéliard (Atelier des Mômes).
- 7**
Sjuwana Byers and the Children of God (gospel) à Luxeuil (Espace Molière).
- 8**
Kaly Live Dub + Shrink Orchestra (electro) à Larnod (Cylindre).
Juan José Mosalini et le Grand orchestre du tango (tango) à Sochaux (MAL).
Kocani Orkestar (folklore des Balkans) à Montbéliard (Palot).
Patricia Kaas (chanson) à Andelnans (parc des expos).
 « **L'Ombre** » (théâtre et magie).

Conception, mise en scène et effets magiques de Thierry Collet d'après un conte d'Andersen. A Dole (théâtre).

- 9**
Festival du Geste à Lons-le-Saunier (quartier Marjorie). Entrée gratuite pour un festival qui met en valeur l'artisanat à travers expos, démonstrations, ateliers, dégustations.
 Plateau rock régional à Montbéliard (Atelier des Mômes) avec **Denum** et **Hollywood Party**.
 « **Buffo** » de et par Howard Buten. Ouverture de saison du Thè'v de Vesoul. Gratuit.
Europa danse : à l'issue de sélections dans 6 pays d'Europe, 21 jeunes danseurs virtuoses montrent leur savoir-faire. A Lons (théâtre).
 Dominique A (chanson) à Strasbourg (Laiterie).
 Neal Casal (rock) à Strasbourg (Laiterie).

12
Compagnie Sokan (percussions) à Luxeuil (Espace Molière).
 « **Feu la mère de madame** » : la compagnie Théâtre obligatoire joue Feydeau au théâtre de Montbéliard.

13
Orchestre national de Hongrie, à Besançon (Opéra théâtre).

14
Fred Wesley (soul funk) à Larnod (Cylindre).
 « **Histoire d'un Allemand** » : Sylvain Maurice et Yann Richard adaptent le récit de Sebastian Haffner, jeune allemand qui a fui le régime nazi en 1938. Avec Mohamed Guellati. A Besançon (Nouveau théâtre).

- 15**
Au P'tit Bonheur (chanson) à Beaucourt (MPT).
Aqmé (néo metal) à Montbéliard (Atelier des Mômes). Première partie, Succub.
Antoine Hervé et son big band (jazz) à Sochaux (MAL).
19 h de Contre-Jour : avant-première de « **Strates** » de Séverine Rième. Entrée gratuite au CCN de Belfort sur réservation.
 « **L'Ombre** » (théâtre et magie). Thierry Collet adapte un conte d'Andersen. A Lons (théâtre).

16
Neal Casal (rock) à Larnod (Cylindre).
Tété (chanson) à Besançon (Micropolis).
Munkyposse (hardcore), **Mista Pawa** (rock) et **Pornophonic** (electro dub) : trois représentants de la scène franc-comtoise à Belfort (la Poudrière).

17
 « **Acteon / les Arts florissants** » : l'académie baroque européenne d'Ambronay joue Marc Antoine Charpentier à l'Opéra théâtre de Besançon.
The Gladiators (reggae) à Dijon (la Vapeur).

19
Daniel Lavoie (chanson) à Beaucourt (MPT).
Loïc Lantoine (chanson) à Belfort (Granit) dans le cadre du festival du conte.
Yannick Jaulin (one man show) de retour dans le Jura avec « **Menteur** ». A Champagnole (salle des fêtes).

20
Sriracha tour 2004 (metal) à Dijon (la Vapeur) avec Lofofora, ETHS, Noxious Employment...

21
Le Jardin (cirque théâtral) à Lons (théâtre).
 « **Histoire d'un Allemand** » de Sebastian Haffner par Sylvain Maurice et Yann Richard et avec Mohamed Guellati. A Besançon (Nouveau théâtre).

22
Dirty Funzy (rock) à Montbéliard (Atelier des Mômes).
 Soirée musique classique contemporaine avec **l'Instant Donné** à Montbéliard (Palot).

23
The Servant (rock) à Larnod (Cylindre).
Isabelle Boulay (variété) à Besançon (Micropolis).
 « **L'Opposé du contraire** », texte de Martial Courisier par la compagnie du Préau (théâtre).

24
Jacky Millet et Fabrice Eulry à Delle (Halle des 5 fontaines).

28 et 29
 « **La Madeleine Proust fait le tour du monde** » à Besançon (Opéra théâtre).

29
Jesus Volt remix by DJ Cook (rock) à Larnod (Cylindre).

30
King Khan and the Shrines + Jacob Delafonk (funk) à Larnod (Cylindre).
Dr Woogle & the Radio (rock) à Montbéliard (Atelier des Mômes).

30 et 31
 Dans le cadre des Celtivales (du 23 octobre au 2 novembre à Pierrefontaine-les-Varans), deux soirées concerts celtiques : **l'Année du Rat** et **les Boozie Brothers**, le 30 et Dan Ar Braz le 31.

JURA

La Pesse carrefour de musiques

Le très convivial festival offre 9 concerts et beaucoup de blues pour un week-end dans le haut Jura.

UNE journée world - à défaut d'autre qualificatif - une journée blues et un marché du dimanche convivial : le festival Azimut, localisé chaque début d'automne dans le village de la Pesse, haut Jura, reste fidèle à son canevas et à son humeur bonne franquette, avec camping gratuit sur réservation. En 2004, rendez-vous est fixé les 1^{er}, 2 et 3 octobre pour 9 concerts (tarifs en location de 19 euros par soir, 33 euros l'ensemble de la manifestation).

Premier jour world (comprendre électique). Le programme est lancé par l'accordéoniste Christian Maes dont l'approche du jazz et des musiques folkloriques est cette fois accompagnée d'une vieille à roue tenue par Bruno. Traditionnel et innovation, ensemble, sont prévus puisqu'une pédale wah-wah complète l'instrumentation.

Le duo précède un quintet, 5 frères et sœurs N'Java, Malgaches débarqués à Bruxelles il y a plus de 10 ans. Issue de leur tradition insulaire, leur musique balance entre joie et gravité au moyen d'une guitare sinieuse, d'une basse, de percussions et de deux voix féminines.

Pour finir cette première journée, le chanteur kabyle Idir en tête d'affiche, promesse de chant chaleureux et rythmé et de quelques moments inoubliables (il est l'auteur d'« A vava inouva » ou de « Tulawin »).

Le lendemain commence par une invite gratuite à découvrir « Sonnaïles », soit une expérience de 10 ans menée par Jean-Marie Nadaud (sonnaïles, gongs, tambours et métaux), Jean-Luc Madier (chant) et Erik Baron (samples, traitement sonore, mixage). Cloches et electro associés, donc, pour une découverte prévue devant l'église de la Pesse à 15 h. Puis soirée blues lancée par le Blues TV de Jean



Idir, Ilene Barnes.

Rego, un représentant hexagonal du genre dès 18 h 30. Puis Ilene Barnes qui navigue entre rock, soul et folk et l'intense bluesman Otis Taylor. Pour clore la soirée un membre de la deuxième génération du british blues, Nine Below Zero. A l'instar des Innates ou de Dr Feelgood, ce groupe distille un blues-rock électrique mais dégraissé et efficace, qui va à l'essentiel, court et carré, répondant au besoin des soirées pub des années 70 en Angleterre.

Enfin, le dimanche c'est le marché d'à côté tenu par 25 exposants à la bonne franquette et un final en musique avec les Tits' Nassels : duo de chanson française avec harmonica, xylophone, accordéon, humour.

S.P.

Renseignements complémentaires, 03.84.42.72.85.
Infos camping : 03.84.42.71.82.

Avec la carte Avantages jeunes : tarif réduit, 16 euros par soir, 28 euros l'abonnement deux soirs.

Voix Oumou Sangaré porte sa parole à Sochaux

A une autre époque, on l'aurait appelé protest singer. Au-delà de sa valeur de chanteuse, Oumou Sangaré s'implique et prend position sur la réalité sociale, sur les droits des femmes en Afrique et plus particulièrement au Mali. Son don pour le chant, sa voix émouvante et expressive, sa force de conviction quand elle est sur scène, elle les utilise comme un vecteur d'expression et non comme un but. Il a d'ailleurs fallu deux ans d'insistance d'un producteur convaincu pour qu'elle consente à enregistrer et à devenir professionnelle alors qu'elle était devenue, uniquement par bouche à oreille, une star dans les rues de Bamako. Malgré ses réticences initiales, devenir l'une des voix reconnues de ce que l'on appelle world music lui permet de porter sa parole à une audience internationale. Sans perdre sa simplicité : reconnue dans le monde après 3 albums de qualité, elle s'est contentée de publier le 4^e uniquement au Mali, sous forme de cassette. Et surtout sans perdre la vigueur de son message, notamment à l'encontre des outrages faites

aux femmes africaines. Si elle a reçu le prix de la musique 2001 de l'UNESCO/conseil international de la musique, c'est pour sa contribution « à l'enrichissement et au développement de la musique, ainsi qu'à la cause de la paix, de la compréhension entre les peuples et de la coopération internationale ». Oumou Sangaré, c'est donc un message à écouter, mais à travers des compositions de qualité qui permettent de découvrir le style « wassoulou », forgé à partir de rythmes et chants traditionnels du Mali ; où djembé, karyaing (grattoir en métal) ou kamalengoni (harpe) accompagnent la voix.

Oumou Sangaré en concert le 19 octobre à Sochaux (Maison des arts et loisirs).

Renseignements, 03.81.94.16.62.

Cette année, la carte Avantages jeunes donne droit à un tarif de 8,40 euros au lieu de 14,30 pour les spectacles de catégorie A à la MALS. Le spectacle d'Oumou Sangaré en fait partie.

BLUES Rab McCullough en concert à Sochaux

Le chanteur de blues, surnommé Rab « le furieux » se produit sur scène le 1^{er} octobre à Sochaux. Dès les années 60 ce guitariste blues est déjà actif et parcourt l'Irlande, mais les violences des années 70 à Belfast interrompent son cheminement artistique. Après une sombre période passée en prison, Rab revient lentement sur le devant de la scène. Mais c'est grâce à l'International blues challenge remporté à Memphis en 2000 qu'il effectue vraiment un retour remarqué. Inspiré de ses expériences difficiles, nourri de ses blessures, son jeu, tendu et rageur, son blues meurtri et écorché, met en valeur ses

textes collant à son histoire et sa personnalité. En 2003 l'irlandais sort le déchirant « Belfast breakdown », l'album de la consécration, salué par les plus grands et récompensé par les Radios Blues. Le bluesman sera sur la scène de la Maison des arts et loisirs de Sochaux le 1^{er} octobre à 20h30.

Renseignements, 03.81.94.16.62.

Avec la carte Avantages jeunes, cette année, l'entrée pour les spectacles de catégorie A à la MALS est à 8 euros 40 au lieu de 14 euros 30.

En bref

● **CONCERTS** - l'excellente association Amib reconduit son partenariat avec la carte Avantages jeunes et un tarif de 8 euros au lieu de 14 pour chacun de ses concerts. L'Amib propose un rendez-vous par mois au Nouveau théâtre de Besançon avec des artistes le plus souvent orientés jazz, méconnus du grand public mais reconnus dans leur milieu et de haute qualité, donc à découvrir. Renseignements et réservations au 03.81.88.55.11.

● **UNIVERSITÉ** - la chorale universitaire propose un tarif réduit carte Avantages jeunes à chacun de ses concerts. De son côté, l'Orchestre universitaire propose 50 % de ré-

duction à chacune de ses prestations. Infos, 03.81.66.54.75 pour la chorale, 03.81.50.55.53 pour l'orchestre.



BEAUCOURT La chanson française inspirée

Année après année, la Maison pour tous de Beaucourt, dans le Territoire de Belfort, concocte un programme de chanson française de qualité, misant sur des artistes discrets, peu concernés par le tapage médiatique, mais souvent obstinés à ouvrir des textes signifiants et des musiques soignées, loin du tout venant radiophonique. Un peu à l'image de son ouverture de sai-

son avec Henri Tachan qui, à force de tracer depuis des années son chemin artisanal, finit par être reconnu comme héritier de Brassens, Ferré et Brel, sainte trilogie du genre (concert le 24 septembre). Par la suite, Beaucourt égrène un beau mois d'octobre animé tour à tour par Weepers Circus, descendants de Malicorne et des Têtes Raides (le 1^{er}), par une contribution

à la quinzaine du conte avec Nathalie Krajcik (11 et 12), par les euphoriques et lumineux d'Au P'tit Bonheur (le 15) et par le placidement serein québécois Daniel Lavoie (le 19).

Cette année, la carte Avantages jeunes donne droit à un tarif réduit sur tous les spectacles de la MPT. Une entrée gratuite pour l'un d'eux est également incluse dans le chèque de Belfort. Renseignements, 03.84.56.96.94.

BELFORT

Week-end songwriters avec Jesse Sykes

Double affiche à la Poudrière : le 22 octobre, Ignatus et Jérémie Kisling ; le 23, Shannon Wright et Jesse Sykes.



En haut : Ignatus, Sykes. En bas : Wright, Kisling.

BELLE perspective pour le week-end songwriters 2004 de la Poudrière : une soirée placée sous le signe de l'américana autrement appelé alt country, soit l'un des genres les plus inventifs et foisonnants du moment. Deux filles au programme : Shannon Wright dont le 5^e album paru sous l'égide de Steve Albini associe une guitare abrasive à des vocalises ombreuses qui la rapprochent d'une PJ Harvey. Jesse Sykes (ne pas se fier au prénom, c'est bien une

filles) et son groupe the Sweet Hereafter évoluent plus en douceur au travers de ballades folk portées par des glissements de guitares électriques. Au long de deux albums très estimés par les critiques, voix et musique ne vont pas sans évoquer le Tarnation de Laura Frazer, autre égérie de l'alternative country. Ce programme prévu le 23 octobre est précédé d'une soirée chanson française le 22. Sur scène, d'abord le lausannois Jérémie Kisling qui concentre

un concert de louanges promptes à voir en lui le nouveau Souchon ; ensuite Ignatus qui vient de sortir son troisième album de chansons claires et narquoises.

S.P.

Renseignements, 03.84.90.07.89 (et www.pmbelfort.fr/st).

Tarif réduit sur présentation de la carte Avantages jeunes. Dans le chéquier Belfort : une entrée gratuite pour un concert de la Poudrière.

MUSIQUE Concerts exotiques festifs au Moulin de Brainans

A Brainans, la saison reprend comme s'est terminée celle de l'an dernier : avec des concerts de genres très divers réunis par le dénominateur commun de l'ambiance, du festif. En septembre et octobre, six affiches sont proposées : deux voyages exotiques d'abord avec le cubain Raul Paz (25 septembre) puis le guinéen Ba Cissoko (2 octobre). Puis un peu de pop rock par l'intermédiaire de Deportivo et de General Electrics qui se partagent la soirée du 16 octobre. Le 23, Mei Tei Shô (afro beat jungle) et La Cédille (groupe haut-saonnais d'electro hip-hop) enflammeront tour à tour la scène de Brainans. Et pour finir ce mois, le grand chanteur de reggae Horace Andy (31/10). Première partie, ce jour-là, Magnétic.

Cette année, le Moulin de Brainans offre aux détenteurs d'une carte Avantages jeunes l'abonnement à 8 euros au lieu de 25 ! Cet abonnement donne droit à des réductions d'un minimum de 2 euros sur tous les concerts au Moulin de Brainans et à d'autres avantages ponctuels. Infos, 03.84.37.50.40.

Avantage culturel : L'entrée gratuite pour le Moulin de Brainans est valable pour un concert au choix dans la programmation de saison. Pour en profiter, il faut réserver au préalable par téléphone à Info Jeunesse Jura (03.84.87.02.55). Après cette réservation, il faut envoyer le chèque culturel en précisant nom, prénom, numéro de la carte et nom du concert réservé à Info Jeunesse Jura, 2 place de la Liberté, 39000 Lons-le-Saunier.

BELFORT «Good habits» au théâtre Granit

Marijs Boulogne et Manah Depauw sont venues à Belfort lors de la Belge quinzaine, pour présenter «Endless medication». «Good habits» est leur cinquième création, elle rassemble 5 jeunes comédiennes belges pour une nouvelle exploration des codes moraux de la société et de la façon d'y échapper. Créé au Kunsten festival des arts de

Bruxelles en mai dernier, «Good habits» est présenté par le théâtre Granit les 13, 15, 16 octobre à 20 h 30 et le 14 à 19 h 30.

Renseignements, 03.84.58.67.67.

Avantage culturel : L'entrée gratuite pour le Granit est valable pour cette création.

THÉÂTRE

«Derniers remords avant l'oubli», la fugacité des choses

La pièce de Jean-Luc Lagarce se jouera du 5 au 9 octobre 2004 au Nouveau théâtre de Besançon. Par le collectif DRAO.

«**D**ERNIERS remords avant l'oubli», c'est l'histoire de retrouvailles un dimanche à la campagne. Dans une maison achetée ensemble pour une bouchée de pain, Pierre, Paul et Hélène ont vécu une histoire troublante. A l'époque Paul et Hélène sont partis ensemble, laissant Pierre seul dans la maison, puis se sont mariés, faisant leur vie chacun de leur côté. Ce dimanche, après 20 ans, ils reviennent avec conjoints et enfant auprès de celui qui est resté là afin de discuter de la vente de la maison. En

vérité le trio se retrouve moins pour parler d'argent que pour se disputer les restes de l'amour avant l'oubli définitif, car on ne revient pas sur le passé sans remuer certaines choses, faire la part des choses et dire ce qui n'avait jamais pu être formulé. Ils vont donc tenter de redéfinir les limites propres aux vies de chacun. Jean-Luc Lagarce joue sur les ellipses afin de laisser place à l'imaginaire et à la nostalgie de la vie qui passe. Lagarce ne dicte aucune réconciliation. Il se borne à pointer, par son lan-

gage vif et acéré, la tragi-comédie des personnages qu'il quitte juste «avant l'oubli».

Création du théâtre de la Tempête (Paris) et du théâtre national de Toulouse.

Du 5 au 9 octobre au Nouveau Théâtre de Besançon, parc du casino, 25000 Besançon. Renseignements et réservations au 03 81 88 55 11.

Avantages culturels : Une place à 3 euros sur présentation du chèque et de la carte Avantages Jeunes. Réservation obligatoire, dans la limite des places disponibles.

En bref

- **CITADELLE - l'avantage culturel pour le site le plus visité de Franche-Comté est renouvelé :** une entrée gratuite à utiliser du lundi au samedi avant le 30 avril 2005 permet de partir à la rencontre de l'histoire (musée de la Résistance, musée comtois...) et du vivant (zoo, aquarium, insectarium...).
- **MUSÉE DU JOUET - entrée gratuite** dans le chéquier Avantages culturels. Situé à Moirans-en-Montagne (Jura), ce site rappelle l'une des spécialités du massif jurassien où plusieurs entreprises ont acquis une certaine notoriété en matière de fabrication de jouets. Infos au 03.84.42.38.64 et sur www.musee-du-jouet.com.
- **MUSÉE DU TEMPS - à Granvelle (Besançon),** ce site propose une exploration scientifique, technique et humaine du temps avec des pièces rapportées de toutes les époques. Visite commentée ou animation tous les dimanches à 15 h. Une entrée

gratuite dans le chéquier Avantages culturels. Renseignements, 03.81.87.81.50.

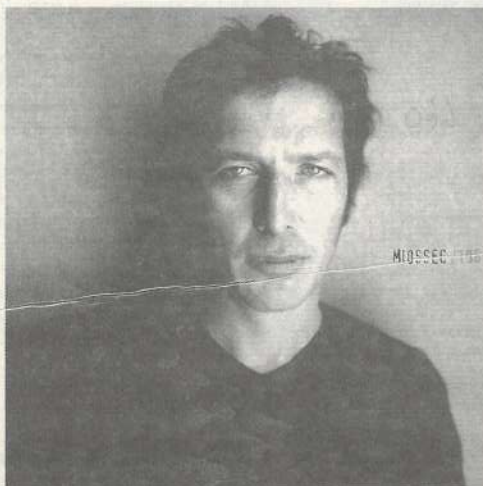
● **CHÂTEAU DE JOUX - cinq enceintes** construites entre le XII^e et le XIX^e siècle forme un lieu de choix à visiter en Franche-Comté. Fort militaire mais aussi prison qui a enfermé des prisonniers illustres comme Toussaint Louverture, il inclut quelques caractéristiques notables (un puits marquants) et un musée d'armes anciennes. Une entrée gratuite dans le chéquier avantages culturels. Renseignements, 03.81.69.47.95.

● **MUSÉE DES MAISONS COMTOISES - à Nancray (Doubs),** ce siterogroupe des bâtisses venues de leur lieu d'origine et remontées telle quelles. Un précieux témoignage du passé de la région auquel le musée ajoute des animations qui perpétuent les savoir-faire ruraux comtois. Une entrée gratuite dans le chéquier Avantages culturels. Infos : 03.81.55.29.77 et www.maisons-comtoises.org.

VESOUL De la musique française pour tous les goûts

Quatrième édition du festival Brel au théâtre Edwige Feuillère de Vesoul du 16 au 22 octobre. Charlebois, Miossec, Birkin,...

La programmation 2004 du festival Jacques Brel est prometteuse. Il débute en force le 16 octobre à 20 h 30 avec Robert Charlebois, le chanteur québécois à l'humour explosif et à l'énergie débordante. Le 17, au tour de Jeanne Cherhal, la nouvelle révélation de la chanson française à texte de se produire sur scène ainsi que Gordon Sanchez, groupe acoustique et anti grise-mine qui hispanise ska et funk. Le chœur d'enfants de Besançon, les Enfants de l'espoir sera en concert le 18 à 20 h 30. Robinson, le 20 à 15h. Le 19 à 20 h 30 sont prévus Ū (Travis Bürki) chanteur rock réinventeur de musique française et Miossec, artiste consacré en quatre albums entre chanson, folk, rock. Le 20, quadruple affiche : à 10 h et 15 h, Robinson donnera deux concerts tous publics (dès 3 ans) organisés en partenariat avec Côté cour. A 18 h apéritif-concert des Gainsbarrés. Et à partir de 20 h 30 la scène sera réservée à deux auteurs compositeurs interprètes qui montent, le lausannois Jérémie Kisling et le bisontin Aldebert. A ne pas rater, Jane Birkin le jeudi à 20 h 30. Enfin en clôture le 22 à 20 h 30, Bastien



Lallemand, autre nouveau talent à découvrir, chantera ses chansons d'écrivains au tempo légèrement swing. En final Enzo Enzo interprétera une chanson française traditionnelle, un peu jazzy et de haute tenue.

Parallèlement au festival se tient un concours jeunes talents : le 16 et

le 17 de 14 h 30 à 18 h, prix à 19 h le 17 par le Théâtre de l'Unité.

Avantage culturel :
une invitation gratuite pour la soirée « Plateau découverte Cabaret-Poste » du 17 octobre avec Jeanne Cherhal et Gordon Sanchez.
Renseignements au 03.84.75.40.66.

AUDINCOURT Les femmes et la BD à l'honneur



Florence Magnin, « l'Héritage d'Emilie ».

La fête de la BD d'Audincourt, se tiendra les 16 et 17 octobre dans une version 2004 résolument féminine : « les femmes et la bande dessinée » seront largement présentes avec Florence Magnin en invitée d'honneur. Durant ces deux jours une foule d'expositions, de spectacles et d'animations se dérouleront comme d'habitude dans le parc du Centre régional d'éveil aux arts plastiques pour faire découvrir cet univers féminin de la bande dessinée : exposition jeune public, exposition érotique sur les productions d'Anna Mirallès, exposition collective sur « les femmes vues par les femmes

dans la BD », exposition sur l'œuvre de Gérard Forton, conférences, débat et cours de BD. Le prix Camember récompensera les planches d'un auteur amateur et un espace sera consacré aux maisons d'édition indépendantes et un autre aux mangas.

Mission BD, centre régional d'éveil aux arts plastiques et à la BD, 11 rue Pasteur, 25400 Audincourt, 03 81 30 42 08.

Avantage culturel :
une entrée gratuite à la fête de la BD, sur présentation du chèque et de la carte Avantages jeunes.

En bref

- **Jazz - le chèque Avantages culturels** proposé par l'association Asprojazz peut servir à 2 occasions : pour le très connu festival Jazz en Franche-Comté organisé durant la 2^e quinzaine de juin mais aussi pour le festival « musiques libres » de Besançon qui se tient cette année les 29, 30, 31 octobre et 1^{er} novembre. Idées : faire découvrir des expériences musicales nouvelles. Renseignements, 03.81.83.39.09.
- **Petit théâtre de la Bouloie - la salle du campus bisontin** offre 50 % de réduction sur sa

programmation 2004-2005 (théâtre, concerts...) aux titulaires d'une carte Avantages jeunes. Infos, 03.81.48.46.40.

- **Crémérie - le bar bisontin** (9, rue Claude Pouillet) renouvelle sa réduction Avantages jeunes : 50 % sur les concerts identifiés par le logo de la carte, ce qui donne des entrées à 2 euros... Le bar propose des soirées conviviales dans tous les styles : chanson, jazz, reggae, musiques du monde... Infos, 03.81.83.55.00 (et www.lacremerie.org).

CRIJ

Le Centre Régional d'Information Jeunesse de Franche-Comté est une émanation du ministère de la Jeunesse et des Sports, de la Région de Franche-Comté, du Conseil général du Doubs et de la Ville de Besançon. Il réalise TOPO en partenariat avec l'Est Républicain et avec le soutien du Crédit Agricole de Franche-Comté.

TOPO

Supplément mensuel coproduit par le Centre Régional d'Information Jeunesse de Franche-Comté et l'Est Républicain.

Adresse :
TOPO-CRIJ
27, rue de la République
25000 Besançon
Tel. : 03.81.21.16.08
Fax : 03.81.21.16.15
Télématique : 3615 1J
e-mail : topofc@voila.fr

Agrément jeunesse et éducation populaire :
CRIJ
N° 25 JEP 328

Directeur délégué de la publication et de la rédaction
Philippe RENAHEY

Dessins
Christian Mauclair
Crédit photos
Yves Petit
CRIJ

Régie publicitaire
L'EST

Imprimerie
L'EST RÉPUBLICAIN
54180 HOUEMONT



MAGESTIC
VOTRE PASSEPORT ENTREPRISE

TECHNIQUES COMMERCIALES

cycle supérieur en 1 an après un bac + 2
Titre homologué niveau III

VENTE ET NEGOCIATION

cycle en 1 an après un bac

MANAGEMENT et GESTION

Cycle MAG en 2 ans après 1 bac + 2
Titre homologué niveau II

BTS MANAGEMENT DES UNITES COMMERCIALES EN CONTRAT DE QUALIFICATION*

Chambre de commerce et d'industrie du Jura
03.84.24.15.76 ou par e-mail cci@jura.cci.fr

NOM :
Prénom :
Adresse :
Code postal :

Ville :
Téléphone :

souhaite recevoir sans engagement une documentation sur la formation :

- VENTE ET NEGOCIATION en 1 an après un bac
- TECHNIQUES COMMERCIALES en 1 an après un bac + 2
- GESTION ET MANAGEMENT en 2 ans après un bac + 2
- BTS MANAGEMENT DES UNITES COMMERCIALES

Coupon information à retourner à
Chambre de commerce et d'industrie du Jura
BP 377, 39016 LONS-LE-SAUNIER cedex
Tel. 03.84.24.15.76 www.jura.cci.fr

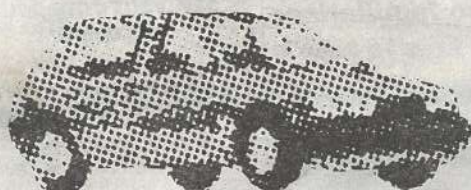
* Le contrat de qualification sera affiché au moment de la signature et du contrat de qualification

CCP0197N 437

**Crédit auto à 3,80%,
c'est le moment de changer de voiture !**

WANTED

NEUVE ou OCCASION



3,80% TEG

Crédit auto à 3,80%

TEG annuel fixe.

**Exemple pour 10 000 €
empruntés sur 36 mois :
294,06 €/mois.**

Du 20/09 au 30/10/04.

Frais de dossier offerts

www.ca-franchecomte.fr



Un crédit auto au taux exceptionnel de 3,80 %, c'est rare et c'est le moment d'en profiter si vous voulez changer de voiture ou acheter une voiture plus grande, plus confortable,... Le Crédit Agricole vous propose un prêt à 3,80 %, une opportunité à ne pas rater...

... et ce jusqu'au 30 octobre 2004 dans toutes les agences du Crédit Agricole Franche-Comté.

De plus, vous pouvez bénéficier d'une réduction d'impôts. Alors, prenez contact sans tarder avec votre conseiller Crédit Agricole.



www.ca-franchecomte.fr

Taux effectif global annuel fixe de 3,80 %, frais de dossier offerts. Offre réservée aux particuliers valable du 20/09 au 30/10/2004. Exemple pour un crédit auto amortissable de 10 000 € sur 36 mois maximum remboursable en 36 mensualités de 294,06 €, hors assurance facultative, et 1 mensualité de 294,15 €, hors assurance facultative. Coût total du crédit 586,25 €. Sous réserve d'acceptation de votre dossier. L'emprunteur dispose d'un délai de rétractation de 7 jours à compter de l'acceptation de l'offre (Loi du 10 Janvier 1978). Conditions en vigueur du 20 Septembre 2004 au 30 Octobre 2004. Prêteur : Crédit Agricole Mutuel de Franche-Comté. Société coopérative à capital et personnel variables - 384 899 399 R.C.S. Besançon. Siège Social : 11, avenue Elisée Cusenier - 25084 BESANCON CEDEX 9

TOPO

FRANCHE-COMTÉ

Le mensuel du centre régional d'information jeunesse

INITIATIVES JEUNES

PORTRAIT

La redécouverte des jeux de société avec Damien Bonnet

A 28 ans, d'origine grenobloise, il lance un « Coffee jeux » à Besançon pour permettre à un large public de se familiariser avec un monde passionnant.



Photo Yves Petit/Collectif DcB

« **A** PRÈS avoir obtenu un IUT en génie mécanique, j'ai travaillé pendant cinq ans dans des grandes entreprises. Mais j'ai toujours été passionné par les jeux de société car enfant, mes parents n'avaient pas la télévision et nous poussaient à nous occuper autrement. J'avais donc depuis longtemps l'idée de monter un projet pour permettre aux gens de redécouvrir le plaisir des jeux de société. J'ai mis de l'argent de côté pendant tout ce temps. J'ai réalisé une étude de marché : comme rien de semblable n'existait encore et que le projet était novateur et précis, les indicateurs étaient favorables. Je me suis alors lancé dans l'aventure. Cela n'a pas été évident de convaincre une banque mais j'y suis arrivé. Et j'ai décroché une bourse Défi jeunes de 5000 euros. »

L'espace « A la découverte des jeux » vient d'ouvrir face à la gare de Besançon sur 50 m². Il permet à un large public (à partir de 3 ans) d'essayer tout type de jeux de société (au début entre

50 et 100 titres), sans obligation d'achat. Priorité est donnée aux jeux qui ne sont pas distribués en grandes surfaces, issus de jeunes créateurs locaux ou du commerce équitable.

Rendez-vous ludique et convivial

Ce projet se veut également une manière de réhabiliter les jeux classiques tombés dans l'oubli. Pour un euro de l'heure par table, quel que soit le nombre de joueurs, les gens pourront se retrouver autour d'un jeu, passer un agréable moment et éventuellement grignoter quelque chose, boire un café (issu du commerce équitable) et pourquoi pas acheter un jeu de société. Cet espace convivial et ludique est ouvert l'après-midi et le soir, avec une terrasse en été. Les animations proposées seront par la suite variées, avec des soirées découvertes, des tournois internationaux et autres concours, des séances de dédicaces des créateurs de jeux, des partenariats avec centres d'animations, associations, etc. Bref

autant d'événements qui permettront aux auteurs de découvrir l'accueil du public envers leurs nouveautés, de tester de futurs jeux et de faire des démonstrations. Et au public de comprendre comment on crée un jeu.

« Le tout, c'est de proposer une autre idée de sortie aux jeunes sans obligation de consommation car aujourd'hui s'amuser coûte cher, notamment le cinéma. Les jeux constituent une bonne formule pour mettre de l'ambiance lors d'une soirée quand il y a un creux ou pour mettre en contact des personnes qui ne se connaissent pas. »

Magali Urbain

Renseignements : A la découverte des jeux, boutique et espace jeu, 7 avenue Foch, 25000 Besançon.

Chéquier Avantages Jeunes : sur présentation de la carte et remise du chèque, une partie découverte sur un jeu de société, pour 2 personnes minimum, comprenant un jeu et une boisson. Réservation conseillée au 03.81.41.99.58.



Les jeunes et le Crédit Agricole

Le Crédit Agricole Franche-Comté partenaire du C.R.I.J

Vous possédez la carte Avantages Jeunes 2004-2005,



le Crédit Agricole Franche-Comté vous offre pour toute ouverture de compte :

- **Votre carte Mozaïc : gratuite 1 an** (carte internationale de retrait et de paiement)
- **Votre compte Service Mozaïc : 6 mois gratuits** (découvert autorisé, franchise d'agios, aide à la recherche d'un job ou d'un stage...)
- **- 50 % sur votre assurance habitation Mozaïc***

* Offre réservée à tout nouvel adhérent (du 1/9/2004 au 30/10/2004)

Participez au grand jeu** "Rentrée Mozaïc"

(du 1^{er} septembre au 30 octobre 2004)

Dans toutes les agences du Crédit Agricole Franche-Comté,

10.000 € de lots à gagner !

(scooter, PC portable, appareils photos numériques, lecteurs DVD, etc.)

** sans obligation d'achat, règlement



www.ca-franche-comte.fr



En bref

● JEUX - jouer avec la carte Avantages jeunes ?

- Net's play, à Lons-le-Saunier (11 galerie Lecourbe), offre 1/2 heure gratuite de jeu (dans le chéquier du Jura) et une heure pour une achetée (coupon dans le guide de réductions du Jura).

- Néolaser à Belfort (10 avenue de la République) offre une partie d'essai de 8 minutes (dans le chéquier de Belfort).

● **FOOTBALL - à Besançon,** le SC Clemenceau propose une école de football labellisée par la fédération française de football, avec des éducateurs diplômés et les catégories suivantes : débutants (né(e)s en 97 et 98), poussins(es), benjamins (es), 13 ans, 15 ans, 18 ans, seniors, vétérans. Le club annonce également la création d'une équipe féminine pour les joueuses nées en 89 et avant. Renseignements et inscriptions le mercredi après-midi de 13 h à 16 h au stade du Rosemont à Besançon ou au 03.81.51.66.58. Avec la carte

Avantages jeunes : 10 % de réduction sur la cotisation annuelle.

● **PATINAGE - l'ASMB** patinage de vitesse et roller propose, dans le chéquier sports loisirs de Belfort, 4 séances gratuites de patinage de vitesse (à la patinoire) et roller (au stade Coubertin). Valable à partir de 14 ans et sur réservation au 03.84.22.77.70.

